

**ISH**  
SHANGHAI



Shanghai International Trade Fair for Heating, Ventilation,  
Air-Conditioning & Home Comfort System  
上海国际供热通风空调及舒适家居系统展览会

**31 August – 2 September 2021**

**2021年8月31至9月2日**

Shanghai New International Expo Centre, Shanghai, China

中国, 上海, 上海新国际博览中心

# 展商手册

## Exhibitor Manual



扫描关注官方微信



messe frankfurt

尊敬的参展商:

本手册主要为参展商提供有关 **2021** 年 **8月31日** 至 **9月2日**, 在上海新国际博览中心举行的 ISH Shanghai & CIHE **2021** — 上海国际供热通风空调及舒适家居系统展览会的相关资料和细则, 以及申请有关服务的表格。

烦请各参展商在指定截止日期前(请参阅第 4 页 重要日程提示)将有关申请表格交回本公司或相关服务供应商, 以便我们为您提供妥善的安排。所有表格必须以正楷清楚填写。

请注意:

**2021** 年 **8月5日** 为搭建相关订单截止日, 之后或现场租用额外展览设备, 须缴付 50% 附加费用。而供应须按当时情况而定, 申请者须提前汇款或实时以现金缴付。(详情请参看第 20 页)

如有查询, 请随时与我们联系。

#### 法兰克福展览(上海)有限公司

中国上海市浦东新区世纪大道 1229 号

世纪大都会 11 层 1101 室

邮编 : 200122

电话 : (86) 21 6160 8553 / 6160 8469

传真 : (86) 21 6168 0788

联系人 : 姜科 先生 / 张庆 小姐 / 李嗣楠 小姐

电邮 : [john.jiang@china.messefrankfurt.com](mailto:john.jiang@china.messefrankfurt.com)  
[katrina.zhang@china.messefrankfurt.com](mailto:katrina.zhang@china.messefrankfurt.com)  
[lydia.li@china.messefrankfurt.com](mailto:lydia.li@china.messefrankfurt.com)

#### 中展智奥(北京)国际展览有限公司

中国北京市朝阳区北三环东路 6 号

中国国际展览中心 1 号馆 4 层 460 室

邮编 : 100028

电话 : (86) 10 8460 0666

传真 : (86) 10 8460 0963

联系人 : 董文伟 先生 / 孟宸旭 先生 / 王晓燕 小姐

电邮 : [Wenwei.Dong@ciec-glevents.com](mailto:Wenwei.Dong@ciec-glevents.com)  
[Chenxu.MENG@gl-events.com](mailto:Chenxu.MENG@gl-events.com)  
[Xiaoyan.Wang@ciec-glevents.com](mailto:Xiaoyan.Wang@ciec-glevents.com)

#### 上海展业展览有限公司

中国上海市徐汇区漕宝路 400 号

明申商务广场 1606 室

邮编 : 200233

电话 : (86) 21 5109 0889

传真 : (86) 21 5171 4505

联系人 : 阎玉红 小姐

电邮 : [rainbowyan@zhanye-expo.com](mailto:rainbowyan@zhanye-expo.com)

我们感谢您参与在上海举行的 ISH Shanghai & CIHE, 衷心期待您满载而归!

此致

敬礼

ISH Shanghai & CIHE 组委会

## 目 录

<b>概述</b>	<b>页码</b>
大会指定搭建商、运输商、酒店代理联系方式	3
重要日程提示(各项服务申请表格递交截止日期)	4
进馆、撤馆安排及加班、光地管理费缴纳等	5
展览会守则	6 – 8
关于上海	9
<b>展览会场馆介绍</b>	
如何抵达上海新国际博览中心	10
展馆地理位置图	11
展馆布局图	12
展馆现场餐饮及服务设施	13
<b>参展商胸卡、会刊、观众登记、展商广告推广</b>	14
免费会刊刊登明	15
<b>展品运输服务</b>	16 – 17
<b>展台搭建服务</b>	
• <b>标准展位</b>	
大会指定展台搭建商—标准展位配置及设计图	18
标准展位参展商须知	19
• <b>光地展位</b>	
额外展具/家具租赁付款细则	20
光地展商搭建守则	21 – 22
损坏、清理及违反展览会规定施工押金处罚制度	23 – 24
单层 4.4 米以上、双层、多层特装展台搭建设计图纸审核规定	25 – 26
关于统一管理搭建商及运输商证件的通知	27
搭建、运输施工人员证件办理	28
• <b>货车车证办理</b>	29
<b>旅游、签证邀请函服务</b>	
大会合作酒店	30-34
<b>「展配宝」微信商贸配对及现场洽谈预约服务</b>	35
表格 1: 免费会刊录入	36 – 37
表格 2: 参展商胸卡	38
表格 3: 索取观众请柬	39
表格 4: 境内展品运输委托单	40
表格 5: 标准展位楣板	41
展具/家具彩图目录	42 – 43
表格 6A: 租用额外展具—桌椅等	44
表格 6B: 租用额外展具—照明及机器用电和用水/互联网接入	45-46
表格 7A: 搭建商/运输商实名认证授权委托书	47
表格 7B: 搭建商/运输商实名认证表格	48
表格 7C: 光地展台搭建商安全承诺书	49
表格 7D: 光地搭建委托书	50
表格 7E: 光地展台空调设备安全承诺书	51
表格 8: 酒店预订	52-53
表格 9: 来华签证邀请函	54
表格 10: 现场翻译/临时工作人员	55
表格 11: 「展配宝」微信商贸配对及现场洽谈预约服务	56
数字服务——产品简介	57
表格 12: 数字服务申请	58
<b>参展商备忘录</b>	59

## 大会指定供应商联系方式

## 大会指定展台搭建商

## 上海盛事会展服务有限公司

中国上海市闵行区闵虹路 166 弄 T1 幢 703-706 室

邮编: 201103

联系人: 魏钰菁 女士

电话: (86) 21 5415 6181-8017

手机: 182 2172 8021

邮箱: teamA@grandevents.com.cn

## 大会指定运输服务商

## 上海安普特物流有限公司

中国上海市仙霞路 369 号现代广场 1 号楼 2005 室

邮编: 200336

联系人: 费凌志 先生

电话: (86) 21 6124 0090

手机: 138 1637 8123

传真: (86) 21 6124 0091

邮箱: felix.fei@aptshowfreight.com

## 大会指定会刊服务商

## 上海腾创广告有限公司

中国上海市浦东新区牡丹路 60 号东辰大厦 5 楼 543 室

邮编: 201204

联系人: 杨小花 小姐

电话: (86) 21 6845 5591/ 136 2164 7723

邮箱: ishs\_cihe@thinkoutcn.cn

大会指定酒店预订/  
签证邀请函服务商

## 上海威程会展服务有限公司

中国上海市漕宝路 509 号新漕河泾大厦 703 室

邮编: 200233

联系人: 张怡 小姐 / 侯里程 先生 / 高园倩 女士 (签证邀请函)

电话: (86) 21 5481 6051 / 5481 6052

传真: (86) 21 5481 6032

邮箱: jenny@shanghai-vision.com

paul.hou@shanghai-vision.com

invitation@shanghai-vision.com

大会指定展台翻译/  
临时工作人员服务商

## 北京传世雷特翻译发展有限公司

中国北京市海淀区花园东路 32 号花园公寓 A 座 0814 室

邮编: 100036

联系人: 张春明 先生

电话: (86) 10 8812 8557

手机: (86) 139 1188 6279

邮箱: zcm@beijingtranslators.com



## 重要日程提示

### 展览会各项服务申请表格递交截止日期

1. 以下表格为**必填**表格，请于截止日前交回相应的负责公司

截止日期	表格编号	表格名称	页码	备注
2021年8月12日	1	会刊免费录入	36 – 37	所有展商必填
2021年8月5日	2	参展商胸卡	38	所有展商必填
2021年8月5日	5	标准展位楣板	41	标准展位参展商必填
2021年8月5日	6B	租用额外展具 — 照明及机器用电和用水/互联网接入	45-46	所有光地参展商必填
2021年8月5日	7C	光地展台搭建商安全承诺书	49	所有光地参展商必填
2021年8月5日	7D	光地搭建委托书	50	所有光地参展商必填
2021年8月5日	11	『展配宝』微信商贸配对及现场洽谈预约服务	56	所有展商必填
2021年8月5日	/	单层 4.4 米以上/双层/多层特装展台 搭建设计图纸审核	25-26	单层 4.4 米以上/双层/多层光地参展商必填

2. 以下表格为**选填**表格，请于截止日前提交至相应的负责公司（如适用）

截止日期	表格编号	表格名称	页码	备注
2021年7月30日	3	索取观众请柬	39	选填
2021年7月30日	8	酒店预定	52-53	选填
2021年7月30日	9	来华签证邀请函	54	选填
2021年7月30日	12	数字服务申请	58	选填
2021年8月5日	4	境内展品运输委托单	40	选填
2021年8月5日	6A	租用额外展具 — 桌椅等	44	选填
2021年8月5日	10	现场翻译/临时工作人员	55	选填

## 进馆、撤馆时间安排

### 日程安排:

	日期	时间	内容	备注
进馆	2021年8月29日	09:00 – 21:00	进馆日 特装展商报到注册并搭建	如在布展时间外超时工作，须先报于场馆的现场服务处，并向其支付加班费
	2021年8月30日	09:00 – 22:00	进馆日 特装/标摊展商报到注册并搭建	
展期	2021年8月31日	09:00 – 17:00	展会开放时间	
	2021年9月1日	09:00 – 17:00	展会开放时间	
	2021年9月2日	09:00 – 14:30	展会开放时间	
撤馆	2021年9月2日	14:30 – 20:00	拆除展台、展商撤馆	如在布展时间外超时工作，须先报于场馆的现场服务处，并向其支付加班费

### 注意事项:

- 开展期间(2021年8月31日 – 9月2日)，参展商可在展会**开放前半小时**进入展馆，即上午 08:30。
- 2021年8月29日(09:00 - 21:00) 和 8月30日(09:00 - 22:00)为免费布展时间。参展商如在以上指定时间外逗留在展馆内或超时工作，须在每天的 15:00 之前报于场馆现场服务处，并办理相关付款手续。

**加班申请及费用** (请至 1 号入口大厅内的展馆现场服务处申报)

服务项目	项目描述	单位	单价(元)
加班费	08:00 – 22:00 (1 小时起申请)	1,000 m <sup>2</sup> /小时 (不足 1000 m <sup>2</sup> , 按 1000 m <sup>2</sup> 计算)	1,300
	22:00至次日08:00 (1 小时起申请)	1,000 m <sup>2</sup> /小时 (不足 1000 m <sup>2</sup> , 按 1000 m <sup>2</sup> 计算)	2,600

### 备注:

- 加班单位需在加班当日 **15:00 之前至 1 号入口大厅的展馆现场服务处统一申报**，逾期将加收 50%加急费。
  - 除布展最后一天外，加班只接受一次性申请，其余时间不受理续报加班。
  - 进馆布展最后一天免费加班到晚 22:00，闭馆撤馆当天免费加班到晚 20:00。
- 本次展会的展期为 2021 年 8 月 31 日 – 9 月 2 日，共 3 天。展商仅可从 **9 月 2 日 14:30 起**开始撤馆。在指定撤馆时间之前，任何展商不得提前做展品装箱及展台拆卸等各种闭幕撤展工作，以免影响展览会的正常进行。参展商须严格遵守此规定，合理安排行程。

### 搭建管理费(仅光地参展商):

人民币 27 元/平方米

此费用需支付给大会指定展台搭建商—上海盛事会展服务有限公司，现场办公室：1 号入口厅盛事办公室

### 展台搭建押金(仅光地参展商):

人民币 100 平米以下 10,000 元，100 平米以上（含 100 平米）20,000 元。

此费用需支付给大会指定展台搭建商—上海盛事会展服务有限公司，现场办公室：1 号入口厅盛事办公室

## 展览会守则

## 1. 政府法令

本次展会的参展商均须遵守中华人民共和国的所有法律。

## 2. 签证申请

- a) 所有进入中华人民共和国的国外参展商和观众均须预先办理入境签证, 并符合入境检疫标准。请确保所有您的现场工作人员均持有有效的入境签证。
- b) 主办单位将尽量协助展商申请入境签证, 但不确保申请人一定取得签证。
- c) 签证申请失败并不构成取消参展合约的依据。

## 3. 展品销售

根据中国海关法例, 所有临时在展览会场内展示的展品必须清关。参展商不得于展览会场内进行现场销售或赠送展品, 只能在与中国买家签订合约后方可出售展品。买家于领取展品前, 必须完成海关检查手续及缴付所需关税。如有需要, 大会指定运输代理可协助买家进行海关检查手续, 或向参展商提供有关资料, 详情请向运输代理查询。

## 4. 手提展品

展览会场内属保税区, 所有产品于展览会期间皆为免税品。如无海关许可, 严禁携带展品离场。展商必须:

- a) 通知大会指定运输代理安排展品清关, 填妥并回传由大会指定运输代理提供的“商业发票及包装联单”。详请咨询大会指定运输代理。
- b) 不论是从中国境内或境外携入展会场内的手提货品, 必须在进场前前往位于展馆入口处的保安部为该货品申报或登记清关。
- c) 会场内可派发赠品及纪念品, 但须缴付进口税。参展商须于派发赠品前经大会指定货运代理向海关提交展品清单, 并详列数量及价格。
- d) 请随身携带所有海关出具的收据, 以便需要时作为证明。

## 5. 总则

- a) 参展商无论于任何时间均须遵守展馆场地规则。不得在所租用展位面积范围之外的公共区域进行展品展示或宣传, 例如地贴、易拉宝、无人机等。
- b) 18 岁以下人士不得进场参观。请提醒所邀请的买家不要携带 18 岁以下人士进场。
- c) 在一般情况下, 参展商获准于展览会开放前半小时进场预备, 并在下午 5:00 前离场。**光地展商每日离开展位之前, 请关闭电箱电源。**电力供应将于此时停止。如贵司的展位需二十四小时电力供应, 请预先向大会指定展台搭建商申请。
- d) 参展商必须严格遵守展览会时间。在展览会开放期间, 所有展位必须有工作人员值班。

## 6. 消防安全规定

- a) 展览会场内禁止吸烟、禁止明火燃烧。
- b) 任何易燃及易爆物品在携入会场前必须事先获得消防局许可。
- c) 展位搭建材料的燃烧性能等级不得低于 B1 级(难燃型), 对于少量局部使用的可燃材料应当进行防火处理, 达到 B1 级要求之后方可使用。
- d) 展览期间地面铺设的地毯燃烧性能等级不得低于 B1 级(难燃型)。
- e) 电气线路应采用阻燃型电缆和绝缘保护套线。
- f) 电线支路连接时, 不应采用绝缘胶布直接包扎, 应采用绝缘瓷、塑接头连接, 并做好绝缘保护措施。
- g) 大会可依据相关单位授权, 发布其它规定事项。

## 展览会守则

## 7. 保险

主办单位负责整个会场的保安, 但对涉及或影响参展商的个人物品及展品的任何风险, 将不承担任何经济和法律的责任。同时主办单位对由其它第三者所遭致的盗窃、火警或由于公共(包括持有人的责任)和其它自然原因造成的经济损失或损害, 亦不负责赔偿和法律责任。因此, 参展商必须自行负责办理保险手续, 包括(但不限于)对展位上的陈列品、展品、展位的固定装置和附属设施的保险。各参展商需对其造成的主办单位、其他参展商、展位、会场财物或第三方的财物损害承担责任。

## 9. 摄影、录像、公开展示及录音

a) 除非预先取得主办单位许可, 否则不可于展览场内摄影、录像及录音。

- 凡于展览场内公开播放的电影、影带或幻灯, 均须获得官方单位事前批准或由大会指定运输代理代为安排。
- 所有影音展示均不得对观众或其它参展商造成滋扰, 主办单位有权决定终止任何影音示范。
- 参展商须向有关当局申请播放及公开展示其拥有的录音内容。
- 除非事前获得主办单位的书面同意, 否则任何参展商不得于展览场内拍摄、录音、录像、进行电视广播及播映。

b) 展品展示及运作, 参展商如需在展位内展示或运作机器, 必须:

- 于展览会举行前向主办单位提供有关运作机器的详细书面资料。
- 确保严格控制展品的运作及合乎一般安全规定。
- 确保展品已配备充足的安全装置, 而该装置只能于产品停止运作及切断电源时拆卸。
- 严密监察所有机件的运作, 以免导致他人损伤。
- 确保不对观众或其它参展商造成滋扰。如主办单位收到任何合理投诉, 将有权对展品的运作实施管制。
- 确保于展示展品时不采用任何易燃或含毒性的工业汽油。
- 负责清理及处置展品展示期间所造成的废料。

c) 噪音控制

参展商严禁对观众或其它参展商带来噪音滋扰。噪音指数由主办单位决定, 本展会参展商展台边缘的噪音指数最大值为 90 分贝。如主办单位收到任何合理投诉, 将有权对展品的运作或展示实施管制。

d) 危险品

- 不可于展馆内使用没有灯罩的电灯, 或易燃及爆炸性物品。
- 在特殊情况下, 须为展台结构和装饰涂上防火漆油, 并取得政府保安及消防部门的批准, 方可在展会其间使用上述物品。
- 参展商向大会指定运输代理提交展品清单时, 须列明所有易燃、爆炸性及放射性物品的详细数据, 以便相关机关进行安全检查及展馆方面实施适当的防御措施。
- 基于消防及安全考虑, 参展商获准放置于展位内的柴油及润滑剂存量必须为每日所需用量, 严禁过多存放。

- 参展商不得在展会期间使用仿真花草及泡沫板。

- 展台装饰用的布料必须符合消防标准。

e) 空压机

- 根据展馆的消防及安全条例, 不得于会场内擅自使用空压机。参展商如使用压缩空气以操作其展品, 请与大会指定展台搭建商联络。

## 10. 展品运送

主办单位不会代参展商签收任何货物、展品或其它物品; 参展商必须指派其公司代表于展位内等候货物运抵, 所有直接运往展位的展品必须清楚注明其有关数据。



## 展览会守则

**11. 知识产权 / 版权**

参展商保证其展品、包装及相关公开材料不存在任何侵犯或违反第三方权益的情况, 包括商标权、版权、设计、名称, 以及已注册或尚未注册的专利权。主办单位有权现场拒绝存在侵犯知识产权行为的参展商及其展品参展并拒绝其参加未来的任何展览会。对已报名企业, 主办单位有权单方面解除合同, 并退还其已付展位费。

**12. 展品外运**

参展商必须于 **2021年9月2日 14:30** 后方可外运展品。主办单位将不负责展品的损毁或遗失, 以及保存或处理遗留在展位内的物品。任何于以上时间遗留在展位内的物品将被视作废弃物, 参展商有责任承担所需的处理费用。

**13. 电力供应**

- a) 出于安全考虑, 所有接驳场馆内主要电源的电力装置工程必须由大会指定展台搭建商负责。参展商可使用本手册内的申请表申请所需照明及电力装置。
- b) 参展商如需特别电力安排(如改变伏特及频率或电器接驳), 请自行备带或向大会指定展台搭建商申请安排变压器及转换器等器材。
- c) 由于展馆的供电量有限, 主办单位对参展商的用电量有限额规定, 建议参展商自行备带 **UPS** 作为后备电源。
- d) 个别展位如需在全场统一通电前提前供电用以设备调试, 须事先向大会指定展台搭建商申请, 此项服务的安排具体需视情况而定并需收取额外附加费。
- e) **根据展馆的要求, 所有光地展商每日在离开展位之前, 必须关闭电箱电源。(包括搭建和展会期间)**
- f) 每个插座只可插上一个插头连电线。
- g) 不可使用万能插头。
- h) 不可使用闪光或荧光灯。
- i) 展览会照明装置事宜及其它细则
  - 参展商可填写申请表向大会指定展台搭建商申请照明及电力装置, 有关价格包括由主电源拉线至展位、用电量、紧急技术支持、安全检查及安装。每个插座只可联接一部电器。参展商不可于插座取电作照明用途, 而所有电器的使用必须获得展馆管理部门的批准。
  - 参展商必须使用预先装配好的灯箱作电力接驳工程, 请联络大会指定展台搭建商查询有关价格及安排。

**14. 食品、饮料**

场馆内设有中餐厅、西餐厅、咖啡店、食品便利店等。外来食品、饮料带入展会只能由租用单位工作人员和参展人员自行消费, 不得随意销售。外来盒饭及自嗨锅不得带入上海新国际博览中心、办公室或其它公共区域内任意食用。一经发现违规现象, 将给予劝阻, 责令清扫环境卫生, 不听劝阻者, 将盒饭没收, 造成不良影响者, 视情扣除其预付的押金。展览活动中需进行必要的含酒精饮料和酒类的品尝, 须经展馆和有关部门同意, 且严格控制数量。

**15. 不可抗力的情况**

主办单位可能基于在无法控制的情况下缩短、加长或延期举行展览会。主办单位对参展商因此而遭受的损失, 无论直接或间接、自然灾害、疫症、政府实施的指令等, 均不会负上任何责任。如遇此情况, 主办单位或会考虑退回参展商所付的全部款项或部分款项, 视情况而定。

**16. 场地的管理机构**

如果在展览场地有任何的问题或是争议产生, 主办单位, 即是场地的主要租赁者, 将会担任最后决议者。主办单位也有权利为了展览及相关团体的权益来修正任何之前的决定以应付任何意外或是一般的状况。

## 关于上海

以下信息可供您参考，使您有个愉快的中国上海之行。

### 天气

9月初的上海以晴好天气为主：日间平均的温度为摄氏 24-30 度，偶尔受台风影响会有雨。

### 入境所需

所有入境中国的外籍人士都必须申办护照,同时遵守中国在健康检查方面的有关规定。请务必确保您所有的同行者在出发前已经获得相应的签证。大会指定会务代理会提供协助，但不保证展商肯定能获得签证。(申办签证失败不能成为取消展览合同的根据。)

### 机场及来往机场路线

上海拥有浦东及虹桥两座机场，请仔细查看您机票上的目的地和始发地，如代号为 **PVG**，则表示浦东机场，如代号为 **SHA**，则表示虹桥机场。机场线、酒店专车、磁悬浮列车及出租车均能够来往机场与市中心之间。详细资料可以在上海机场官方网站上查找：[www.shanghaiairport.com](http://www.shanghaiairport.com)

### 货币

流通货币为“人民币”。外币可以在酒店和银行以当日汇率兑换现金。在中国您可以在中国银行进行信用卡提款。

### 时区

上海的时间为格林尼治标准时间加 8 小时。( +8 小时 GMT)

### 电力

中国境内电压为 220 伏特 / 50 赫兹

展览馆内标准展位的插座：



5 安培 / 220 伏特

## 如何抵达上海新国际博览中心

**展馆地址** 上海新国际博览中心(SNIEC)  
中国上海市浦东新区龙阳路 2345 号  
邮编: 201204  
电话: (86) 21 2890 6888 / 2890 6666  
传真: (86) 21 2890 6777  
电邮: info@sniec.net  
网址: www.sniec.net

### 交通路线 地铁

地铁 2 号线 (淞虹路 – 广兰路): 坐到龙阳路站下车搭乘免费穿梭巴士;  
地铁 7 号线 (美兰湖 - 花木路): 坐到花木路站下车;  
\* 您也可以乘坐其他地铁线路换乘 2 号线或 7 号线, 坐到龙阳路站下即可。



### 公交车

多条公交线路途经 SNIEC, 附近设有站点: 989 路、大桥六线、浦东 11 路、浦东 28 路等。  
公交热线: 16088160

### 出租车

上海浦东国际机场出发, 大约需要 120 元人民币  
上海虹桥国际机场出发, 大约需要 90 元人民币  
上海南站出发, 大约需要 60 元人民币  
上海火车站出发, 大约需要 50 元人民币  
订车电话: 大众出租 96822; 巴士出租 96840;  
锦江出租 96961; 强生出租 62580000

\* 后页所附地图中已标明了展馆的位置, 您可向出租车司机出示该地图。

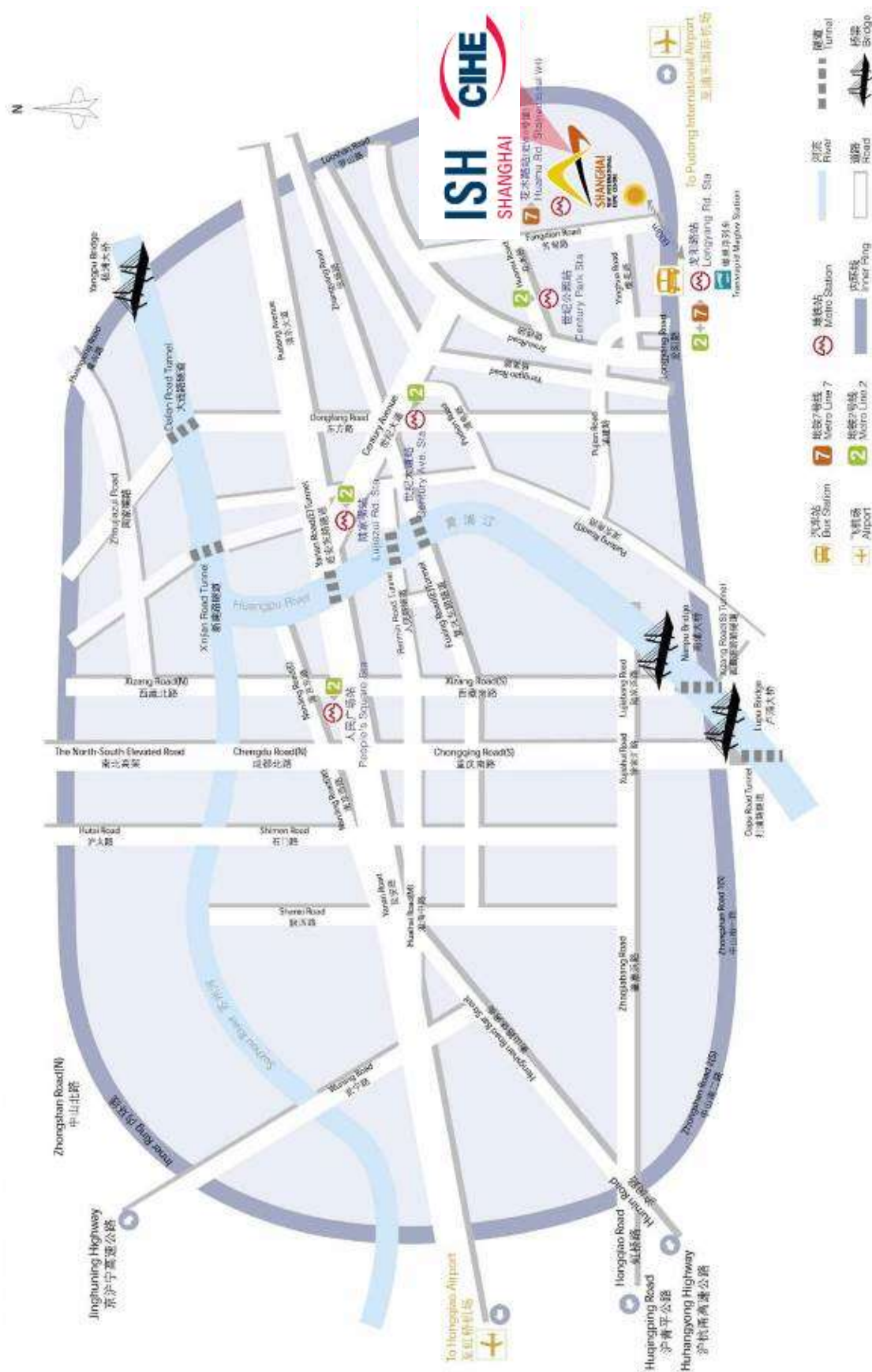
### 自驾车

展馆位于龙阳路、罗山路交汇处。从市中心横跨南浦大桥、杨浦大桥可直达。  
自驾车停车费: 每小时 8 元, 单日上限 64 元 (此费率适用于小轿车或其它轻型车辆)

## 展馆地理位置图

上海新国际博览中心地址：上海市浦东新区龙阳路 2345 号

## 上海新国际博览中心位置图 Location of SNIEC





## 展馆布局图

ISH Shanghai & CIHE 2021 展馆号: **W1 号馆**

\*特别提示: ISH Shanghai & CIHE 2021 的展馆靠近 1 号入口厅, 建议由此进入。



8.31-9.2.2021

上海新国际博览中心  
Shanghai New International Expo Centre (SNIEC)

上海国际供热通风空调及舒适家居系统展览会 - 绿色 舒适 个性 多元

Shanghai International Trade Fair for Heating, Ventilation, Air-Conditioning & Home Comfort System



## 展馆现场餐饮及服务

### I. 餐饮服务:

所供应餐品	餐饮点名称	馆内位置
食品/盒饭	全家便利	W1-B2, W2-B1
		W3-B2
		2号入口大厅
	7ELEVEN 便利店	W4-R1
	喜士多便利	N1-R1
中式简餐	新冉餐饮	N1-B1
	语道面工厂	1号入口大厅
	东方既白	2号入口大厅
	丽华快餐	W3 及 W5 卸货区
	神农氏	10号卸货区
自助餐/中式简餐	欣源餐饮	W2-W3 夹层餐厅
中/西式简餐	JM 明宇小吃吧	2,4,19号卸货区餐饮帐篷及9个小吃吧
	JC Coffee 咖啡厅	1号入口大厅, 咖啡厅
西式快餐	麦当劳	W5/2F
		E1-B4
咖啡/西式快餐	树咖啡	2号入口大厅
	太平洋咖啡	W1-R1
休闲饮品	御茶	W5-B3

### II. 其他服务

#### 政府相关职能部门

位置	单位名称
E7-2W3 展馆近 E6 馆 2 楼夹层	浦东新区会展办公室
W3-B3	上海浦东新区旅游(会展)咨询服务中心/上海浦东新区国际访问者中心
W4 展馆东外侧	浦东新区公安局办公室/世纪广场派出所
W5-B2	安全保卫办公室
E6-2W2 近 E5 馆 2 楼夹层	浦东海关现场办公室
W2-B4	消防办公室
展馆 W3-W1, W3-W2	检验检疫办公室

#### 展览配套商户

位置	单位名称	提供服务
1号入口厅	商务中心	传真/复印/打印/电话卡销售/旅游服务
2号入口厅		
3号入口厅		
W1-B4	荣济展览	提供展具租赁等配套服务
W2-B2	全球货运	提供展览物流服务
W2-B3	中展展览	提供展具租赁/电脑刻字/特装工程等配套服务
W3-B1	盈欣花卉	花草租赁
E2-B3		
E2-B1	日富印务	印刷刻字/名片印刷/现场写真

## 参展商胸卡、会刊、观众登记、展商广告推广

## 展览会会刊

(必填, 表格 1, 第 36-37 页)

每家参展商将在报到时免费得到纸质会刊一份。

预登记观众可在观众登记处领取纸质会刊一份。

其余观众均需购买会刊(人民币 50 元/本)

## 参展商胸卡

(必填, 表格 2, 第 38 页)

在截止日期前申请的展商胸卡均属免费提供, 展商将在参展商报到时, 于现场登记台领取。

- 200 平米以下: 按每 9 平方米 2 张胸卡计算

- 200 平米及以上: 按照实际情况填写, 至多可申请 40 张胸卡。

## 观众入场券

(选填, 表格 3, 第 39 页)

为了方便您在展览会开幕前宣传、邀请经销商等行业朋友, 主办方将为每家展商免费发送电子版观众邀请函。如需获得纸质邀请函, 请填写并递交表格 3。

## 一般观众线上注册方法:

• 方法一: 通过官网首页([www.ishc-cihe.com](http://www.ishc-cihe.com))“在线预登记”通道, 提交注册信息

• 方法二(推荐, 更便捷): 关注官方微信“中国供热展”, 提交注册信息



## 观众入场资格

业内买家、专业观众胸卡免费提供。

仅限业内买家、专业观众参观。

## 展商广告推广服务 (重点推荐)

为了最大限度提升贵司的参展效果, 主办方提供了一系列的广告推广服务。全面覆盖了贵司在展前、展中及展后的各个重要时段的宣传活动。

包含: 印刷品广告、现场户外广告、活动赞助等等

• 如您有兴趣参与, 请联系主办方了解详情, 广告名额有限, 欲求从速!

## 免费会刊刊登说明

### 关于 ISH Shanghai & CIHE 展览会会刊资料刊登的说明

为方便起见, 我们列出以下样本, 供您参考:

公司名称: XYZ Co Ltd

会刊排列方法: 按英文字母 X 索引, 排列在 X 序列下

展览会会刊内的参展商资料将分别按参展公司的英文公司名的首字母顺序。

请各参展商提供其公司的中英文名称, 主办单位仅对产品类别翻译中英文。

样本(仅供参考):

**重要:**

公司中英文全称

**XYZ 公司**  
**XYZ Co Ltd**

Via L. •31100 Treviso, Italy  
Tel: (39) 422 41, Fax: (39) 422 41  
E-mail: info@xyz.com  
Website: www.xyz.com

代理 / 代表:

**Agent / Representative:**

**ABC Co Ltd**

中国上海市静安区愚园路 6789 号环天大厦 1003 室

邮编: 200000

Rm. 1003, Huantian Tower, 6789, Yuyuan Rd. Jian'an District,  
Shanghai 200000, China

Tel: (86) 21 6200 4900, Fax: (86) 21 6200 4901

Email: info@xyz.com.cn



**展位号**  
**Stand No.: N4-00**

空调系统、钢板散热器、家用器具。

Air conditioning systems, steel panel radiators, home appliances.

**重要:**

产品类别图标



## 展品运输服务

主办单位指定上海安普特物流有限公司为 ISH Shanghai & CIHE 2021 展览会的大会指定运输代理, 提供展品货运及现场搬运服务。为确保展览会的顺利进行, 请各参展商依照货运服务指南的有关规定做出安排, 以免延误展出及产生附加费用。

请在 2021 年 8 月 5 日之前与上海安普特物流有限公司联络, 获取详细的《运输指南》。

## 大会指定运输商

上海安普特物流有限公司

中国上海市仙霞路 369 号现代广场 1 号楼 2005 室

邮编: 200336

电话: (86) 21 6124 0090

手机: 138 1637 8123

传真: (86) 21 6124 0091

联系人: 费凌志 先生

电子邮件: felix.fei@aptshowfreight.com

详细的运输指南 / 关税 / 价格可直接与上海安普特物流有限公司联络。

## 1. 展品运输方式

1.1 展商可将展品通过铁路, 空运等运输方式安排货物发运上海, 请在相关提货单上明确注明:

## 上海(安普特)展菁仓库

地 址: 上海市宝山区泰兴桥路 230 号近铁力路

注: 国内货物安排托运后, 请将有关货运单证和展品处理回执在展品抵达上海前 3 天递交安普特。

如果安排空运, 请在运单上注明: “机场自提”。

展品到达上海截止时间: 2021 年 8 月 19 日

进仓编号: ISH 2021 (进仓通知必带)

1.2 展商也可以自行安排车辆在规定时间内将展品送到展览地点, 交我司安排进馆。具体到达展馆时间请事先与我司联系。

1.3 请展商特别注意文件和展品抵达上海的截收日期(以本公司收到为准)。如在集货截止日期后货到上海另加收 500 元/运次的提货加急费, 并且因文件延误交付和展品晚到所引起之后果, 本公司不能承担责任。

1.4 参展企业注意展品包装的牢固及防水性能, 不可倒置的物品有明显的向上箭头, 不同类别的展览品尽可能分类包装。为展品安全, 大件物品包装箱上要标明起吊点、重心等标志, 请在每个包装上都要标明展览会名称及收货人单位, 地址。请于展品的包装或包装箱外最少三面清楚列明以下资料:

上海国际供热通风空调及舒适家居系统展览会

参展商: XXXX

展馆 / 展台编号: XXXX

包装箱编号: XXXX

毛重: XXXX 公斤

尺寸: 长 x 宽 x 高 (厘米)

## 展品运输服务

- 1.5 展览会进馆日期：**2021年8月29至8月30日**；  
展览会闭馆日期：**2021年9月2日**；

在进馆期间，安普特将集中精力处理现场事务。为了大多数展商的利益，将无法优先考虑展品在截止期后到达的展商的要求。

### 2. 保险

参展商必须为其展品由离开至返回原产地，以及包括展览会举行期间购买保险，并将有关保险档的副本提交予大会指定运输商，以便有需要时核查。

### 3. 防范“黑货代”

- 3.1 强烈建议参展商委托大会指定运输商或正规、有资质的物流企业进行展品运输；
- 3.2 请不要贪图运费便宜而委托非法运输单位或个人承运展品，防止财物被骗；
- 3.3 对现场自我推销的运输单位，请先拨打电话、上网查询核实其真实身份，后签订运输协议；

### 4. 进馆服务及收费标准

请联系大会指定运输商查询有关运费详情。

### 5. 附注

- 5.1 所有货运指引均根据标准的贸易条款及细则订定，参展商可向大会指定运输商索取；
- 5.2 大会指定运输商所提供的一切服务皆遵照大会指定运输商之营业条款执行；
- 5.3 为确保展览会货运过程顺利，主办单位只授权大会指定运输商在会场内筹组整体货运及展品运输事宜；
- 5.4 除大会指定运输商外，所有货车、汽车、铲车、搬运器材（包括手推车、油压车、堆高机及起重机等）均不得进入展览馆内，唯手提展品不受此条例规管；
- 5.5 请展商事先与大会指定运输商联系有关展品运输事宜，如实申报展品的单件尺码和重量(包括毛重/净重)。如果由于未能事先预告，或不能提供准确资料造成展品驳运/现场搬运无法正常进行，大会指定运输商不承担由此产生的一切责任；
- 5.6 如参展商要求即场储存资产、包装箱及剩余物资，必须预先通知大会指定运输商落实安排。
- 5.7 非大会指定运输商进入展馆区域施工，须在现场办理通行证，并事先通过展馆的实名制验证。

以上仅供参考，详情请向大会指定运输商查询。

## 大会指定搭建商一标准展位

主办单位指定上海盛事会展服务有限公司作为 ISH Shanghai & CIHE 2021 展览会的大会指定展台搭建商, 负责展台的搭建和布置。

## 大会指定展台搭建商

上海盛事会展服务有限公司

中国上海市闵行区闵虹路 166 弄 T1 幢 703-706 室

联系人: 魏钰菁 女士

电话: (86) 21 54156181-8017

手机: 182 2172 8021

邮箱: teamA@grandevents.com.cn

所有后加水、电、气及家具须统一向上海盛事会展服务有限公司租订, 截止日期为 2021 年 8 月 5 日。

注意: 2021 年 8 月 5 日以后, 订单加收 50% 附加费用

现场(2021 年 8 月 31 至 9 月 2 日), 水、电、气订单将加收 50% 的费用, 现场订单一律收取现金。

## 每 9 平米(3m x 3m)的标准展位

## 包含以下标准配置:

- 展览专用地毯(满铺展位)
- 白色围板(2.34 米高)
- 结构框架(白色铝料)
- 咨询台 1 个
- 白折椅 2 把
- 废纸篓 1 只
- 楣板(含公司名称和展台号)
- 长臂射灯(100W)2 盏
- 插座(5 安培, 220 伏, 单相, 限用 500 瓦)1 个
- 展位内清洁(开展期间, 每天吸尘 1 次)



\*如有必要, 主办单位有权要求修改展台的布局

标准展位配置	标准展位面积					
	9 平方米	12 平方米	15 平方米	18 平方米	21 平方米	24 平方米
射灯 100W	2	2	3	4	4	4
插座(5 安培, 220 伏, 单相)	1	1	1	2	2	2
咨询台	1	1	1	2	2	2
白折椅	2	3	3	4	4	5
废纸篓	1	1	1	2	2	2

## 标准展位规格说明:

地面	展位内地面将由地毯覆盖
展位墙壁	展墙规格: 2500mmHx1000mmW 铝制型材框架, 白色展板。 展板规格: 2340mmHx950mmW 展板及框架可以悬挂宣传板等物品, 每面展板承重不得超过 3 公斤。 注意: 展位的安装、拆卸、变更必须由盛事公司专业人员进行, 且只可使用配套的搭建材料。
楣版	尺寸: 3000mmLx340mmH; 位置: 高于地面 2200mm。 颜色: 铝制型材框架白色展板, 楣版可显示区域为 2930mmLx200mmH 注意: 展位的安装、拆卸、变更必须由盛事公司专业人员进行, 并且只可使用配套的搭建材料。
楣版文字	楣版文字使用中文和英文文字, 为适合楣版尺寸, 文字规格会作相应调整。 注意: 请填写正确填写表格 5 的楣版文字内容。
电气	照明: LED 长臂射灯 X 2; 电源插座: 5A/220V X 1 注意: 此配置为 9 平米标准展位配置
额外展具租赁	建议参展商提前预订需要增租的展具, 并且支付相应的租金。详情请参考表格 6A/6B。
注意: 两面开展台仅有两面展板, 展台其他两面开放。	

## 标准展位参展商须知

1. 标准展位的配置及展位设计请参阅展商手册第 18 页, 所有的标准展位的设计和搭建由大会指定展台搭建商统一搭建, 使用白色 PVC 板材及八棱柱铝料结构。
2. 所有标准展位的参展商, 不允许擅自改变展位的结构或移动展位。参展商如需拆除或改变标准配置(例: 长臂射灯)的位置, 应在展商手册展位设计图上清楚标出改动内容后, 于 **2021 年 8 月 5 日** 之前传真至大会指定展台搭建商——上海盛事会展服务有限公司。逾期任何拆除和改动要求将收取额外费用。
3. 参展商必须在图上注明电源装置的位置, 如果在进馆之前未收到任何的结构安装图, 大会指定展台搭建商将按标准设计图搭建, 现场移动位置将收取费用。
4. 展位围板结构上不得擅自附加任何物品。参展商不允许私自安装射灯和日光灯, 若有特殊照明需要必须移交大会指定展台搭建商安装接驳。
5. 展位内部的布置和展品不允许超过 2.5 米高, 并且不能超过自己展位的边界(以上所指的布置和陈列包括: 公司名称、广告内容及公司标识)。
6. 任何种类的钉子、固定装置不允许装订在围板、地面以及天花板上。展会中展商应对其展位内设施所造成的破坏予以负责。
7. 位于拐角处展位的参展商有权选择将展位两面开放, 我们将提供楣板, 参展商须以书面的形式在 **2021 年 8 月 5 日** 以前通知主办单位, 未通知的将统一将拐角处的展位两面开放。
8. 有两个或是两个展位以上的展商, 如想保留两展位间的分隔板, 请于 **2021 年 8 月 5 日** 前以书面形式通知主办单位。否则主办单位将按规定, 将展位与展位之间的分隔板拆除。
9. 参展商若有特别敏感的设备, 建议安装稳压器以控制电压。若对水源需要特殊的水温和水压, 必须自己提供装置。关于水源和空压机, 参展商需自行负责提供与之相连的调节器。
10. 标准展位的展商如需后加家具、AV 设备、照明、电源、供水和通讯设备等, 需要将定单表格 **6A 或 6B** 填好后于截止日期 **2021 年 8 月 5 日** 前提交于大会指定展台搭建商并支付全款。所有展具都以租赁为原则, 所定物品必须保证无损。如对租赁的展具有任何不满意, 必须在展会开幕前一天提出, 否则被认为所定物品都完好。
11. 展会开幕期间, 未经主办单位的允许, 不得将展品移出展位或展馆。所有展台结构及展品必须在 **2021 年 9 月 2 日 14:30 后** 方可撤除。
12. 如标准展位参展商需要特殊装修, 则须于 **2021 年 8 月 5 日** 前填写表格 **7** 递交给大会指定搭建商——上海盛事会展服务有限公司, 并办理相关施工手续, 遵守光地展台搭建须知的要求施工。
13. 近期展场诈骗和非法经营活动时有发生, 为了保障您的利益, 请到大会指定搭建商——上海盛事会展服务有限公司现场办公室办理家具, 电器租赁和水、电、气源及电话互联网的申请业务。
14. 不得在摊位铝质支架和围板上开洞, 钻孔, 油漆等任何形式进行破坏, 未经许可不得私自拆装结构(有此要求请联系盛事现场办公室)否则须由有关参展商或承建商赔偿, 金额按价格表缴纳。
15. 请注意, 所有张贴物品只允许以魔术贴/纸基双面胶贴贴于围板上(不可使用海绵胶贴), 参展商并须于展览完毕前除去胶贴。损坏围板或胶贴无法清除者须按价格表缴纳额外费用。
16. 请不要在灯上悬挂物品。请确认您的展品重量在家具的最大承重以内, 我们不对此引起的展品损坏承担责任。
17. 参展商须自行保管财物, 本公司不会承担参展商私人财物或展品失窃的法律或金钱上的责任。
18. 参展商如需更改家具或电器位置, 我司将收取服务费。详情请联系我司现场办公室。





## 额外展具/家具租赁付款细则

### 租用额外展具付款须知:

所有定单连同汇款凭证应于 **2021年8月5日** 前递交到上海盛事会展服务有限公司。  
如需以美元付款, 可参考当日人民币对美元的基准汇率。

### 支付方式:

1. 所有定单须同时以以下任何一种方式付清, 否则定单无效:

#### a) 电汇至以下帐户:

人民币账户:

户 名: 上海盛事会展服务有限公司

开户银行: 中国建设银行上海市漕河泾支行

银行帐号: 31001613402050015326

#### b) 现场定单只允许现金支付

2. 未汇款的定单将不予接受。

3. 逾期定单:

所有在截止日期 **2021年8月5日**, 逾期定单将加收 50% 附加费用,  
现场(**2021年8月31至9月2日**), 水、电、气订单将加收 50% 的费用, 现场订单一律收取现金。

4. 所有额外展具的价格均是整个展览会期间的租金。

5. 定单取消:

定单取消必须在截止日期 **2021年8月5日** 前以书面形式通知大会指定展台搭建商, 截止日期以后取消的定单将加收 50% 的附加费用, 现场定单不予取消。

## 光地展商搭建守则

1. 所有光地参展商必须遵守会场规定和守则、消防规定以及主办单位在展会期间所公布的各项规定。
2. 特装布展的参展单位可委托指定的主场搭建商——**上海盛事会展服务有限公司**进行展位的设计及装修, 也可自行委托撤展施工单位。请在 **2021 年 8 月 5 日之前**, 将自行指定的搭建商信息告之上海盛事会展服务有限公司, 见表 7。
3. **4.4 米以上(不包括 4.4 米)的单层展台和多层展台**的参展商, 在施工前必须向上海新国际博览中心指定审图单位——**上海汉海展览咨询有限公司**报送列明高度及装修使用材料的展位设计图, 请在 **2021 年 8 月 5 日之前**, 提交设计图的彩色打印稿或电子邮件。逾期递交将会额外收取 **50%**的加急费用。展会期间, 任何未经主办单位许可的施工图将不得进行施工。一旦光地展位设计和搭建影响到其他参展商, 主办单位有权要求该参展商更改其展位设计与施工。(注: 具体请参照第 25 - 26 页的《单层 4.4 米以上/双层/多层特装展台搭建设计图纸审核规定》)
4. **4.4 米以下(含 4.4 米)单层展台**的参展商, 在施工前必须向指定的主场搭建商——**上海盛事会展服务有限公司《在线申报系统》**申报报送标有尺寸的展台正、侧面、三维效果图以及附加材料的施工图纸。请在 **2021 年 8 月 5 日之前**, 上传设计图的彩色稿。逾期递交将会额外收取 **50%**的加急费用。展会期间, 任何未经主办单位许可的施工图将不得进行施工。一旦光地展位设计和搭建影响到其他参展商, 主办单位有权要求该参展商更改其展位设计与施工。  
(注: 具体请洽大会指定展台搭建商-上海盛事会展服务有限公司, 索取更多搭建图纸审核信息)
5. 参展商在布展开始前, 需核实地所分配的位置是否与主办单位公布的平面图相符, 如有不符, 请立即通知主办单位。如因在搭建开始前, 未将展位分布错误报告给主办单位所导致的损失主办单位概不负责。
6. 在准备展位设计图时请务必遵守以下几点:
  - a) 任何搭建物品不得超过划分所规定的区域, 包括射灯、展商的公司名称以及商标。单层展台搭建不得超过 **6 米**, 双层展台搭建不得超过 **7.5 米**, 任何改动要求都必须得到主办单位的书面批准。
  - b) 上海新国际博览中心的天花板与墙面上均不得贴有展览物品或广告资料、旗帜之类的轻质广告, 宣传品经主办单位允许后可悬挂或张贴在自身展台范围内。**所有展台不得封顶。**
  - c) 光地展商有责任向大会指定主场搭建商申请足够的吊点。每个吊点承重能力为 **200 千克**, 结构总重量不超过 **1 吨**。主办方有权根据现场安全需要及场馆规定而要求吊点数量。任何现场增加的吊点申请将加收 **50%**的费用。
  - d) 相邻展位之间的隔板或墙面上不允许出现任何公司的名称和商标。任何包含公司名称和商标的装饰物需与相邻展位相隔至少 **0.5 米**。
  - e) 光地展商有责任自行铺设展位所在范围内的地面。可以用双面胶来固定地毯及遮盖物。严厉禁止在展馆地面上使用油漆或胶水, 更不允许破坏展馆地面。
  - f) 所有面向走道的展位装修需经过主办单位的批准。(包括后侧展板、与相邻展位连接处以及与走道相邻处的装修)。
  - g) 如果参展商的展台高于相邻展台, 高出部分的展位背板必须用精美的白色或其他主办单位建议的颜色修饰覆盖。可以使用油漆或布饰, 严禁使用易燃物料如弹力布等, 但不允许使用商标或装饰品。假设现场的修饰不能令主办方表示满意, 主办方将要求主场搭建对其进行覆盖, 并保留向参展商索取由此所产生的任何额外费用的权利。

## 光地展商搭建守则

- h) 参展商必须在地毯和突起平台部分提供保护设施。展位搭建材料的燃烧性能等级标准需达至(难燃型)B1 级以上, 对于少量局部使用的可燃材料应当进行防火处理, 并符合 B1 级标准方可使用。展台必须随时准备接受官方的安全与其它政府部门的检查, 并需遵守场馆和中华人民共和国的有关规定。
- i) 光地参展商对其展位物品的运输、展台的搭建、拆除均承担责任。所有的工作需在主办单位规定的时间内进行, 并遵守各项规则。
- j) 在整个展期, 尽管主办单位设有指定的保安人员, 但参展商仍需对自己的展品及财物负责。任何遗失与损坏均由参展商自行承担。
- k) 光地搭建时产生的废物需由参展商自行负责清理。
7. 不得使用多用插座及变压器。
8. 展台发出的音量不可对参观者或相邻的参展单位造成干扰, 声像设备展示的音量应低于 50 分贝。对屡次违反且不听劝告的展商, 主办单位有权采取措施并给予处罚。
9. 消防安全规定
- a) 展位搭建材料的阻燃性能等级不得低于 B1 级(难燃型), 对于少量局部使用的可燃材料应当进行防火处理, 达到 B1 级要求之后方可使用。
- b) 展览期间地面铺设的地毯燃烧性能等级不得低于 B1 级(难燃型)。
- c) 展览会场内禁止吸烟。
- d) 展览会场内禁止燃烧。
- e) 任何易燃及易爆物品在携入会场前必须事先获得消防署许可。
- f) 所有光地展位都不允许封顶。
- g) 展览会场内禁止燃烧。
- h) 任何易燃及易爆物品在携入会场前必须事先获得消防署许可。
10. 光地参展商**必须租赁单独的配电箱(最小规格 15 安 / 380 伏)**, 所有包括照明、电源接驳、主电源等电气操作必须由搭建商完成。参展商在提供展位施工图时, 必须在图上分别标示电源、水源的位置以及电话线 / 传真线的连接点位置。
- 11. 光地搭建商必须在携带进馆的所有家具上标记或粘贴所属公司, 以便核查。**
12. 所有申请光地展位的参展商需在搭建前向大会指定主场搭建商的现场服务处交纳光地施工管理费(人民币 27 元 / 平方米), 并交纳展台搭建押金(人民币 100 平米以下 10,000 元, 100 平米以上(含 100 平米) 20,000 元。); 领取展台搭建押金单, 并由上海新国际博览中心(SNIEC)发放施工证, 施工证费用为人民币 50 元 / 张。撤馆时参展商 / 搭建商需将展位垃圾处理完毕, 并经展馆清洁部验收合格后, 至主场搭建商服务台领取全额押金 (注: 具体施工证办理流程请见第 28 页)
13. 场馆方、消防安全部门以及主办单位将根据实际情况颁布新的规定和规则。

## 损坏、清理及违反展览会规定施工押金处罚制度

**搭建商/参展商**请确保遵守以下规定。

如有任何违反展览会规定的行为, 押金将会根据以下的扣款制度进行扣款, 恕不作另行通知。

事项	施工押金处罚规则	押金扣款百分比/扣款金额
1	展会撤馆结束时如展位垃圾未清理完毕, 或搭建商及展商现场有任何违反展馆或主办单位的相应规定的行为并造成经济损失的, 将从押金中扣除。如押金不足以清偿, 由相关责任人与展馆方及主办单位协商后另行解决。	100%
2	搭建商必须自备分路电箱用来连接展馆电箱, 各展位内电箱不能自行移动且必须放在自己展位内, 需自行准备好过桥板, 防止电线外露。搭建及开展期间每日闭馆前关闭展位内电箱电源, 如巡馆保安查出未关闭将从搭建押金中扣除 2000 元/天。	2000 元/天
3	搭建材料未使用燃烧性能不低于 B1 级 (难燃型) 的难燃或阻燃材料。	100%
4	所有特装展位每 36 平方米必须配置至少 1 组 (2 个) 灭火器, 自带灭火器应确保质量合格且在有效期内。	200 元/每组
5	在展览场馆内进行喷漆、焊接或使用电锯。	50%
6	于公共通道/紧急通道上放置建材、工具、空箱或其他物品。	50%
7	展位结构超出展位高度上限。	100%
8	展台内封顶	2000 元/次, 且立即拆除
9	展位结构超出展位界限, 包括但不限于等离子电视、所用灯具、立体刻字、图形或活动展示架等。	500 元/每项
10	任何主结构于现场搭建后与提交主场搭建商设计图不符。	2500 元/每展位
11	除了贴近展馆外墙的展位背墙以外, 展位所有背板 (例如: 高出相邻展位的背板) 必须于进馆最后一天 16:00 之前以白色板封妥 (主办单位的意见为最终决定)。	2000 元/每面背板
12	未能适当或及时于搭建期间处理其产生之垃圾及包装物料或建材 (例如: 将物料放置于展台与展馆外墙之间、别人之展位、通道或阻塞消防通道)。	50%
13	施工单位进场施工未按要求佩戴安全帽和安全带, 现场安全负责人未在展台进行安全监督工作。	200 元/每次
14	传递工具或物件时用抛掷的方式传递 (应采用传递方式或装袋或绳子吊等方式)	200 元/每次
15	利用不安全的方式搭建或拆除展台 (如: 展位未拆卸前将之推倒、将玻璃粉碎或使用超过 2 米高的梯子等。)	100%
16	展会使用的油漆桶、涂料桶必须在展会结束后由参展商、搭建商全部带离展馆范围。	500 元/平米占地面积
17	雇用不合格人员于展览场地工作。	50%
18	搭建商及其员工动用明火、在展馆内吸烟。	50%
19	任何非法接驳电力或所用电力超出其负荷, 除要缴付差额及附加费外, 另扣除押金。	按主场搭建商交付实际费用另处罚款每次 1,000 元
20	施工证转让予其他人使用。	200 元/每证



## 损坏、清理及违反展览会规定施工押金处罚制度

21	实名认证转让予其他人使用。	100%
22	特种作业的人员未持有《上海市特种作业人员操作证》（电工、焊割工、铲车驾驶员等）	200 元/每次
23	在围板上钻螺丝、涂漆、贴写真、使用海绵胶或钉钉子。	500 元/每块围板
24	损毁展馆或主场搭建商所提供之设施（如门、墙壁、地面等）。	按展馆及主场搭建商交付实际费用
25	任何进馆、撤馆超时收费。	按展馆交付实际费用

备注:

- 1.如在缴付押金前已被征收罚款，搭建商必须付清罚款方可继续搭建工作。
- 2.如押金未能抵偿实际支出/费用，主办单位保留向参展商或搭建商收取差额费用之决定权。
- 3.若搭建商和参展商违反其他规定（包括展会及展览馆的规定）主办单位保留向搭建商按需要收取和扣减其押金之决定权，并保留禁止其公司在主办单位所主办项目之所有工作之决定权，主办单位亦保留禁止有关参展商参与主办单位将来主办的所有项目之决定权。
- 4.搭建公司应在搭建及展会期间携带公司有效营业执照及法人身份证复印件以备安全检查。
- 5.如有任何争议，主办单位保留最终决定权。
- 6.参展商应知道，按照参展商与主办单位所签订之展商合同内之部分 – 参展商须为他们所委任之搭建商或其搭建商之分包商负上法律责任。因此，参展商应聘用一家有实力及信誉优良的搭建商。如需协助，请与主办单位联络。
- 7.若发现参展商或搭建商有其他违反主办方和展馆相关规定的违规行为，则按照展馆和主办方的违规处罚制度进行处理。

## 单层 4.4 米以上 / 双层 / 多层特装展台搭建设计图纸审核规定

为确保本次展会能够顺利进行, 避免因参展展台搭建和使用所引发的人身财产损害的发生, 场地管理方上海新国际博览中心(SNIEC) 已提出一系列针对**高于 4.4 米(不包括 4.4 米)**的单层展台、双层、多层展台的图纸审核规定。

主要内容列出如下:

1. 展览会中所有**高于 4.4 米(不包括 4.4 米)**的单层展台, 双层、多层或露天的展台均须由中华人民共和国一级注册结构工程师进行展台图纸审批。上海汉海展览咨询有限公司(HAH)为 SNIEC 的指定审核公司。所有文件必须在

**2021 年 8 月 5 日**前递交, 详细审图手续、所需材料及费用请**事先**咨询:

上海汉海展览咨询有限公司

联系人: **陈瑗瑗** 小姐

电话: (86) 21 2890 6633 ext. **803**,

传真: (86) 21 2890 6000

电邮: [hah@hahchina.com](mailto:hah@hahchina.com)

委托上海汉海展览咨询有限公司(HAH)审核需要提供的图纸**(一式四份)**:

- |                     |                         |
|---------------------|-------------------------|
| a) 展台整体效果图 (正, 两侧面) | f) 剖面图                  |
| b) 展台平面图            | g) 结构图                  |
| c) 主要构件连接结点图        | h) 底层平面图( <u>双层展台</u> ) |
| d) 展台规划说明书及搭建材料技术数据 | i) 上层平面图( <u>双层展台</u> ) |
| e) 正、侧立面图           |                         |

对于已通过国家一级注册结构工程师审核的展台, 则将进行复核, 复核展台需要提供的图纸**(一式四份)**:

- |                    |   |
|--------------------|---|
| a) 展台整体效果图(正, 两侧面) | g) 展台审核国家一级注册结构工程师资质证明复印件一份               |
| b) 展台平面图           | h) 活载, 风载, 静载计算数据及结构图<br>(加盖国家一级注册结构工程师章) |
| c) 正、侧立面图          | i) 展台审核国家一级注册结构工程师资质证明复印件                 |
| d) 底层平面图 (双层展台)    | j) 结构计算书 (加盖国家一级注册结构工程师章)                 |
| e) 上层平面图 (双层展台)    | k) 展台规划说明书及搭建材料技术数据                       |
| f) 剖面图             |   |

**注:** - 委托上海汉海展览咨询有限公司(HAH)进行审核或复审的图纸必须将尺寸用阿拉伯数字具体标识, 切忌只用网格线标明, 如有此情况发生, 图纸将会被退还, 无法审核。若因此而造成时间上的延误, 后果由参展商及施工单位承担。

- 所有搭建公司所提供的图纸必须按规定比例绘制, 且必须标明详细尺寸(米)。传真图纸和文件不予受理。

2. 展台搭建设计图纸必须于 **2021 年 8 月 5 日**或之前以统一格式递交至 SNIEC 或 HAH 处。逾期递交将会额外收取 50%的加急费用。
3. 如交由 HAH 审核, 单层展台费用为每平方米 25 元人民币。双层展台按二层实际搭建面积以及底层相关联搭建面积计算付费面积, 费用为每平米 50 元人民币。费用在审核时和图纸一起直接交至 HAH 处。
4. 参展商亦可交由其他中华人民共和国一级注册结构工程师审批, 再交由 HAH 作二审, 单层展台费用为每平方米 18 元人民币, 双层展台费用为每平方米 25 元人民币。
5. 如果双层展台一审没有通过, 则需要修改设计图纸后, 交予 HAH 作二次审核。二次审核的费用为每平米 25 元人民币。
6. 展台搭建设计图纸未经一级注册结构工程师审核通过的参展单位, 主办单位和展馆及审图单位有权禁止该单位在展馆范围内施工。

## 单层4.4米以上/双层/多层特装展台搭建设计图纸审核规定

7. 需要搭建**双层展台**的参展商必须于**2021年8月5日**前,将所用搭建商的联系信息及基本资料一起回传给上海汉海展览咨询有限公司。若在**2021年8月5日**前未收到相关信息,则将默认为参展商不会在展台搭建二层结构。

8. 支付方式

如需通过上海新国际博览中心有限公司进行审图,审图费为人民币50元/平方米。如已通过国家一级注册结构工程师审核的展台,则支付人民币25元/平方米审图复核费。有效审图面积为上层实际搭建面积加上地面实际搭建面积。(请电话和 HAH 确认后,按照其开具的付款通知书完成支付手续)

对于未付清审核费用的参展单位,主办单位和展馆及相关审图单位有权禁止该单位在展馆范围内施工。

=====

### 展台搭建公司项目负责人/现场负责人的声明

我作为该展台搭建的 ☐ 项目负责人 ☐ 现场负责人 (请打勾)

姓名: 地址:

公司盖章: 电话:

在此声明将严格按照主办单位对特殊展台搭建的各项安全规则和注意事项进行展台搭建。

## 关于统一管理搭建商及运输商证件的通知

尊敬的各参展商及搭建单位:

根据上海市浦东新区公安局关于搭建证件一律施行实名制及照片化的要求, 为了加强上海新国际博览中心有限公司(以下简称中心)展馆内以及卸货区的安全管理, 改变目前布撤展工人证件管理混乱的现状, 我中心制定了搭建商及运输商证件管理措施如下:

1. 自2011年1月1日起, 所有布撤展工人(包括大会指定搭建商, 特装展台搭建商及大会指定运输商)在布撤展期间的通行证将由我中心统一登记、审核、制作和管理。自2010年9月1日起, 我中心将进行试营运, 请各主办、搭建商及运输商予以支持和配合。
2. 办证手续为施工负责人负责制, 即施工负责人可为多位工人申领通行证(现场办理需提供工人身份证原件)。为节约现场登记时间, 我中心将建立网上预约办证系统。2010年7月1日起, 所有需要在网上预约登记及现场登记办理证件的搭建商及运输商施工负责人, 在其展会布展前, 需要至少**提前15个工作日, 前来我中心办理实名认证手续**。
3. 自2012年5月1日起, 办理实名认证所需资料为: **施工负责人二代身份证原件(不支持一代身份证及护照)、二代身份证复印件(正反面、两份)、公司营业执照复印件(需加盖公章, 两份)、《实名认证表格》、《搭建商安全承诺书》、《施工单位及施工负责人自愿接受短信通知确认书》**。以上所有表格及证明必须为正楷填写的原件, 由各公司负责人签署并加盖公章。如本人无法前来的, 还必须出具由委托人及受托人双方签署并加盖公章的《授权委托书》。(以上文件在<http://www.sniec.net:8080>提供下载)
4. 大会主办方需在展前20个工作日, 提供包含详细准确信息的《特装展台搭建商清单》(附件7)给我中心备案, 并在清单上加盖主办方公章。
5. 2010年9月1日后, 未在展前15个工作日内至我中心提前办理实名认证手续的搭建单位及运输单位施工负责人, 将不具备网上预约登记的条件。现场办理证件时施工负责人仍需提供上述资料进行现场实名认证, 同时对其现场排队登记、认证、审核及领证流程中损失的布展时间和其他后果, 由施工单位负责人自行承担。

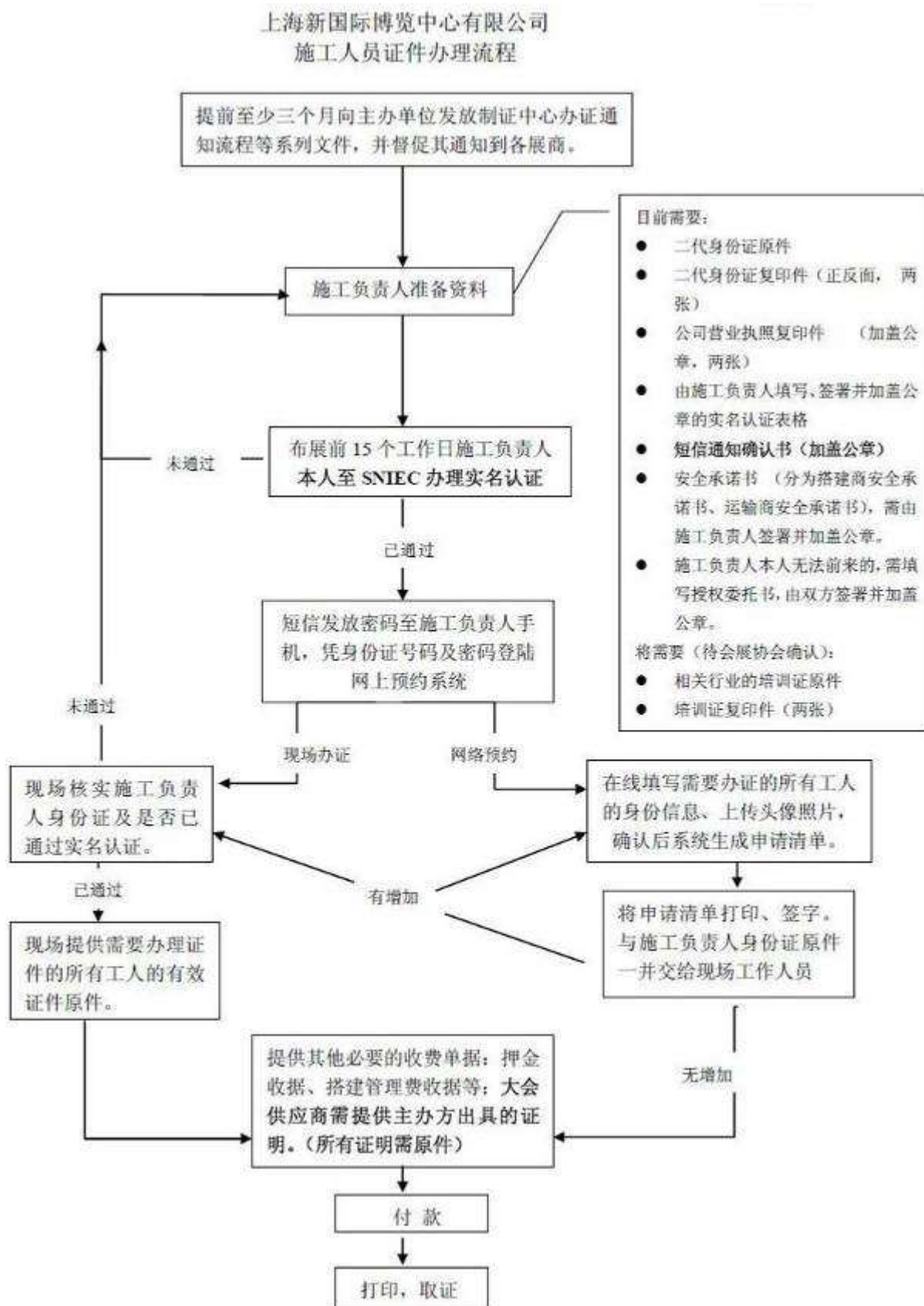
特此通知, 敬请遵守。

上海新国际博览中心有限公司  
二〇一二年四月



## 搭建/运输施工人员证件办理流程

请各施工单位负责人, 在展会布展前, 至少**提前 15 个工作日**, 前至上海新国际博览中心**南广场制证中心(1 号入口厅外)**办理实名认证手续。所需认证流程及材料见下图:



## 货车车证办理

1. 于展前关注“上海新国际博览中心”微信公众号, 办理货车轮候证: 人民币 20 元 / 次, 并自行打印。  
欲了解更多办证信息, 请关注“上海新国际博览中心”微信公众号, 点击“货车登记”, 查看“使用说明”。
2. 搭建及运输展品的车辆进入装卸区或展馆必须事先到**南广场制证中心(1 号入口厅外)**办理《货车车辆出入证》, 凭证装卸货物。

## 货车车证办理流程:

凭 光地搭建押金单及搭建管理费凭证 或 标摊证明 (仅开给标准展位展商, 南厅内盛事办公室领取) 到**南广场制证中心(1 号入口厅外)** → 缴纳 300 元押金及 50 元服务费 → 进出卸货区时刷卡计费 → 如无超时, 凭卡退还押金。

## 上海国际供热通风空调及舒适家居系统展览会 - 绿色 舒适 个性 多元

Shanghai International Trade Fair for Heating, Ventilation, Air-Conditioning &amp; Home Comfort System



## 注意事项:

1. 办证时间: 办证时间从上午**08:30**开始, 结束时间视主办单位工作时间而定, 运输单位如有特殊情况延长工作时间, 需提前1小申请, 并至服务点办理相关手续。
2. 办理费用: 每辆车需支付**手续费50元**, 及**押金300元**。装卸货完毕按时离开者, 凭《货车车辆出入证》及押金收据退押金, 否则不予办理。《货车车辆出入证》如有损坏或遗失需赔偿人民币**50元/张**。
3. 装卸货时间限制: 运输车辆进入展馆装卸货时间为**1.5 小时**, 超时者每辆车每**0.5小时**收取**100元**管理费, 以此类推。不足**0.5小时**者按**0.5小时**计算。
4. 装卸货区管理: 运输车辆进入展馆及在装卸区装卸货物时必须服从保安人员的指挥, 按秩序排队进入装卸区, 装卸完毕后应立即离开, 不得逗留。不遵守现场管理者, 保安人员有权阻止其进入装卸区。装卸期间司机不得离开驾驶室, 如导致交通堵塞者, 罚款处理。
5. 展期运输车辆管理: 展览期间运输车辆不得进入装卸区, 如有特殊情况, 经批准后进入, 按规定支付管理费**50元/辆**, 其它手续同上所述。
6. 入馆申请: 运输车辆(限**5吨**以下)如需进入展馆内装卸货物, 需事先提出申请, 并注意保护场馆装置, 根据保安指定的地点停放。
7. 办理入沪手续: 进沪车辆应在当地交通部门办好进沪手续。进沪车辆应遵守上海市道路法规, 符合上海市环保局汽车尾气排放标准。如有问题, 请咨询上海市浦东新区交警支队勤务科 赵瑜警官, 电话: (86) 133 8628 2380。

## 大会合作酒店

上海威程会展服务有限公司为大会指定会务代理商, 由该司提供相关的酒店预定以及签证邀请函的申请服务。

## 1. 上海浦东嘉里大酒店

☆☆☆☆☆

上海浦东新区花木路 1388 号



上海浦东嘉里大酒店坐落于浦东嘉里城是一座融合商业及居住的灵动之城。地处浦东中心地段, 花木路与芳甸路交接处, 正对上海最大的生态型城市公园-世纪公园, 并与上海新国际博览中心直接相连。酒店提供现代、宽敞和舒适的住房享受。共有 574 间精心设计的豪华客房及行政套房。提供免费无线上网, 宽带连接。同时拥有 182 间精致装修, 并提供完善管理及设施的服务式公寓方便长住客人及家庭使用。商务及办公室中心提供 24 小时完善而专业的商务及秘书服务, 包括 16 间全套商务配备的办公室及 4 间完善设施的会议室。并提供电脑, 打印机等办公设备的租赁。

从酒店步行前往上海新国际博览中心仅需 5 分钟。

酒店距离浦东国际机场有 30 分钟的车程, 距离虹桥机场有 45 分钟的车程。

## 2. 卓美亚喜玛拉雅酒店

☆☆☆☆☆

上海浦东新区梅花路 1108 号



在酒店内部空间的设计上, 卓美亚喜玛拉雅酒店融入了中国传统建筑“鲁班经”的智慧。酒店有面积逾 5000 平米的景观屋顶花园, 设有烧烤区域和 300 平米的活动场所。与屋顶花园相邻的 495 平米喜玛拉雅宴会厅, 可作为屋顶花园的备用场地。大宴会厅调高 12 米, 面积达 864 平方米, 通过隔音墙可以分割为 2 个多功能宴会厅, 配备了顶部投影仪和最先进的 AV 及 IT 设备。酒店拥有 405 间客房和套房, 顾客不仅可以通过宽带或无线网络连接上网, 也可以使用客房内的无线键盘连接高清网络电视进行上网。融入高科技的酒店健身房内拥有体操房、热瑜伽等, 休息区域设有热石浴、桑拿房等。卓尔不凡的卓美亚喜玛拉雅酒店将一如既往为宾客提供无可挑剔的服务环境和酒店设施。

从酒店步行前往上海新国际博览中心仅需 5 分钟。

酒店距离浦东国际机场约 30 分钟的车程, 距离虹桥国际机场约 45 分钟的车程。

## 3. 上海证大美爵酒店

☆☆☆☆☆

上海浦东新区迎春路 1199 号



上海证大美爵酒店坐落于充满活力的上海浦东, 地理位置优越, 交通便捷, 是距离上海新国际博览中心最近的酒店。酒店以精致简约的现代派风格诠释时尚与优雅的新定义。从对色彩使用的大胆把握, 到悉心选配的各种内部装饰均令人赏心悦目。浓厚的艺术色彩从大堂开始一直伴随您至酒店的每个角落, 而酒店内陈列的各种现代艺术作品更起到画龙点睛的作用。上海证大美爵酒店宽敞舒适的客房和套房均有宽大的落地窗, 并配备等离子平面电视。10 个无烟楼层和 2 间专门为行动不便的人士准备的客房。每间客房均配备写字台, 宾客还可以免费享用高速互联网宽带接入及酒店特设的私人电脑接口。

从酒店叫车前往上海新国际博览中心仅需 8 分钟, 车费大约为人民币 14.00 元。

酒店距离浦东国际机场约 45 分钟的车程, 距离虹桥国际机场约有 30 分钟的车程。



## 大会合作酒店

## 4. 上海金桥红枫万豪酒店

☆☆☆☆

上海浦东新区新金桥路 15 号



上海金桥红枫万豪酒店位于浦东金桥出口加工区, 这里是享有“绿色城市”美誉的碧云国际社区, 地理位置十分优越。酒店毗邻风景优美的公园和河流, 周围云集了众多的美食餐厅、酒吧和商店; 距陆家嘴、外高桥自由贸易区和张江高科技园区均不到 15 分钟车程。上海金桥红枫万豪酒店拥有装修典雅现代的客房, 餐饮场所包括万豪轩中餐厅、卡萨琳戈意大利餐厅、都会尚膳全日餐厅以及大堂酒廊。配有 10 间独立会议室, 设有各类先进设施, 面积总计达 1,050 平方米, 辅之以 655 平方米的豪华宴会厅, 堪称各类活动的理想筹办之选。酒店的健身中心器械一流, 可助您轻松保持健康体魄, 更有长 22 米的游泳池, 休闲时光, 尽在于此。

从酒店叫车前往上海新国际博览中心仅需 15 分钟, 车费大约为人民币 25.00 元。

酒店距离浦东国际机场约 20 分钟的车程, 距离虹桥国际机场约有 45 分钟的车程。

## 5. 上海浦东假日酒店

☆☆☆☆

上海浦东新区东方路 899 号



浦东假日酒店位于上海浦东发展最迅速的陆家嘴商业金融区内。作为一流的四星级酒店, 拥有 320 间设备齐全宽敞的客房和套房。专设的行政楼层, 为商务客人提供了独处而不受干扰的宁静环境。酒店共有 3 个行政楼层和一间总统套房, 另外还设有禁烟楼层及伤残人士专用客房。所有的房间都配备有咖啡/茶器具, 保险箱。多选择的电视频道包括 CNN, 日本, 法国、德国以及免费的室内电影。酒店拥有设备齐全的健身俱乐部, 配备体育馆, 极可意浴缸, 桑拿蒸气浴室及游泳池。上海浦东假日酒店拥有功能齐全的设施, 是您进行商务活动和休闲度假的首选。

从酒店叫车前往上海新国际博览中心仅需 15 分钟, 车费大约为人民币 25.00 元。

酒店距离浦东国际机场有 45 分钟的车程, 距离虹桥国际机场有 35 分钟的车程。

## 6. 上海大华锦绣假日酒店

☆☆☆☆

上海浦东新区锦尊路 399 号



上海大华锦绣假日酒店地处浦东新区高速发展的商业区, 交通便利。毗邻上海新国际博览中心及 2010 世博会成山路交通换乘枢纽, 距浦东国际机场仅 35 分钟车程, 酒店紧临地铁 7 号线、13 号线(再建中)。前卫的设计理念, 时尚的装修风格, 上海大华锦绣假日酒店为商务及度假人士提供又一全新的理想下榻之地。在这里, 您一定可以找到属于自己的一片天地。上海大华锦绣假日酒店让您的旅行更舒适、更惬意!

从酒店叫车前往上海新国际博览中心仅需 15 分钟, 车费大约为人民币 25.00 元。

酒店距离浦东国际机场有 45 分钟的车程, 距离虹桥机场有 45 分钟的车程。



**7. 上海金桥中心智选假日酒店**

☆☆☆

上海浦东新区金桥路 1359 号



上海金桥中心智选假日酒店坐落于上海浦东新区金桥地区，靠近上海新国际博览中心，邻近金桥国际商业广场、张江高科技开发区、金桥工业园区。酒店位于浦东金桥商业中心地带，周边大型商场、超市、电影院、餐饮、酒吧、银行、医院等配套设施完善。酒店是洲际酒店管理集团旗下的一家国际品牌连锁酒店，以其现代和简约的设计营造令人愉悦的舒适气氛。酒店提供 24 小时服务、餐厅、免费健身设施、商务中心宽带上网及酒店全区域无线网络和独立停车场。酒店拥有多种客房，其中高级房型 24 间，整体环境整洁舒适，房内有贴心配置的柔软大床、精致舒爽的沐浴设施、32 寸液晶平板电视、高速网络以及可口早餐，为商旅出差人士提供高性价比的优质服务。

从酒店叫车前往上海新国际博览中心仅需 20 分钟，车费大约为人民币 25.00 元。

酒店距离浦东国际机场有 40 分钟的车程，距离虹桥机场有 60 分钟的车程。

**8. 上海新金桥智选假日酒店**

☆☆☆

上海浦东新区佳桥路 450 号



上海新金桥智选假日酒店位于浦东金桥出口加工区的核心区域，距离地铁 12 号线金京路站约 800 米，地理位置优越，交通便捷。酒店毗邻上海新国际博览中心、碧云国际社、陆家嘴金融区、外高桥保税区和张江高科技园区，离金桥太茂商业广场直线距离约为 1.2 公里，餐饮、娱乐便捷，工作日每天早上穿梭巴士直达金桥加工区主要公司及地铁 12 号线金京路站，使您出行更为便利。酒店隶属洲际酒店集团，客房内配备高清液晶电视、千兆高速无线网络、畅爽沐浴设施；还有中西式智选早餐。公共区域全覆盖无线网络；并提供自助洗熨烫设施和健身设施。酒店还拥有 500 m<sup>2</sup> 的大型宴会厅及高品质 LED 显示屏，可同时容纳 300 人同时举办各类宴会与会议。

从酒店叫车前往上海新国际博览中心仅需 25 分钟，车费大约为人民币 35.00 元。

酒店距离浦东国际机场有 35 分钟的车程，距离虹桥机场有 60 分钟的车程。

## 大会合作酒店

酒店列表:

截止日期: 2021 年 7 月 30 日

编号	星级	酒店名称	房型	每晚房价	早餐	与展馆之间距离
1	五星	上海浦东嘉里大酒店	豪华单人房	1,280 元+16.6% (免费宽带上网)	含单早	5 分钟步行
			豪华双人房	1,380 元+16.6% (免费宽带上网)	含双早	
2	五星	卓美亚喜玛拉雅酒店	豪华单/双人房	800 元+16.6% (免费宽带上网)	含单早	5 分钟步行
3	五星	上海证大美爵酒店	豪华单/双人房	643 元+16.6% (免费宽带上网)	含单/双早	8 分钟车程
4	五星	上海金桥红枫万豪酒店	豪华单人房	772 元+16.6% (免费宽带上网)	含单早	15 分钟车程
			豪华双人房	858 元+16.6% (免费宽带上网)	含双早	
5	四星	上海浦东假日酒店	高级单/双人房	600 元 净价 (免费宽带上网)	含单/双早	15 分钟车程
6	四星	上海大华锦绣假日酒店	高级单人房	600 元 净价 (免费宽带上网)	含单早	15 分钟车程
			高级双人房	650 元 净价 (免费宽带上网)	含双早	
7	三星	上海金桥中心智选假日酒店	标准单/双人房	399 元 净价 (免费宽带上网)	含单/双早	20 分钟车程
8	三星	上海新金桥智选假日酒店	标准单/双人房	460 元 净价 (免费宽带上网)	含单/双早	25 分钟车程

## 大会合作酒店

请注意:

- 主办方已议定了以上优惠价格。参展商须于订房截止日期 **2021年7月30日** 前通过上海威程会展服务有限公司预定房间方可享受此优惠价格。
- 若需取消预定须提前 **7天** 书面通知; 若需更改预定, 须提前 **3天** 通知。否则, 酒店会收取第一晚的房费作为滞后取消的罚金。(除上海浦东嘉里大酒店、卓美亚喜马拉雅酒店、上海浦东假日酒店)
- 若需取消上海浦东嘉里大酒店预定须提前 **30天** 书面通知; 若需更改预定, 须提前 **30天** 通知。否则, 酒店会收取2晚的房费作为滞后取消的罚金。
- 如客人在到达日期没有入住酒店, 上海浦东嘉里大酒店将收取两晚的房费作为赔偿。
- 若需取消卓美亚喜马拉雅酒店预定须提前 **21天** 书面通知; 若需更改预定, 须提前 **14天** 通知。否则, 酒店会收取1晚的房费作为滞后取消的罚金。
- 如客人在到达日期没有入住酒店, 卓美亚喜马拉雅酒店将收取首晚的房费作为赔偿。
- 若需取消上海浦东假日酒店预定须提前 **14天** 书面通知; 若需更改预定, 须提前 **14天** 通知。否则, 酒店会收取首晚的房费作为滞后取消的罚金。
- 如客人在到达日期没有入住酒店, 上海浦东假日酒店将收取首晚的房费作为赔偿。
- **5间及以上房间为团队预订, 基于以上条款, 团队另增添额外补充条款, 若补充条款与基础条款相冲突, 以补充条款为准。补充条款解释权归上海威程会展服务有限公司。**
- 上海威程会展服务有限公司将在收到酒店房间预定单后及时通过传真或电邮给予确认。所有酒店房间的预定均须客人提供信用卡卡号以作担保入住。酒店(可能)在入住当日高入住率的情况下做第一晚的房费的信用卡预授权。入住当天, 客人需要酒店前台办理相关登记手续, 客人的房费及其他酒店内消费, 请在退房的当天以现金或信用卡方式与酒店结清。

## 「展配宝」微信商贸配对及会议预约服务

## 使用「展配宝」商贸配对及洽谈预约服务一般条款和条件:

## 1. 协议主体

- 1.1. 「展配宝」向用户提供私人免费研究和联络服务,帮助他们查找业务联系信息以及在适用的情况下使用经过扩展的基本产品和公司搜索功能。使用这些功能责任自负。主办单位对这些服务不提供支持或帮助。
- 1.2. 用户有权使用在业务配对服务范围内提供的服务和内容。任何超出此范围之外的使用均须获得主办单位的事先书面同意。
- 1.3. 只有当用户提供的数据和/或信息不违反法律规定或本条款和条件时,才能在「展配宝」范围内使用这些数据及/或信息。主办单位有权删除「展配宝」中的违法内容,无须事先通知。
- 1.4. 若提供的服务因技术原因无法使用,主办单位不承担责任。排除技术故障或其它运行故障情形下的任何形式的保证或损失补偿请求。特别是维护、安全或容量事宜以及主办单位能力范围之外的事件(例如公共通讯网络故障、停电等)可能会导致的短时故障或服务的暂时中断。
- 1.5. 用户可以通过各种不同的应用程序使用联系和交流服务。主办单位不介入交流内容,也不为交流是否发生负责。如果通过业务配对服务签订了协议,主办单位未参与此协议,因此不是协议的任何一方。用户自行承担所签订协议的履约责任。此外,主办单位不为用户违反协议规定的义务而承担责任。

## 2. 用户义务

- 2.1. 在使用「展配宝」范围内的内容和服务时,用户必须遵守适用法律并尊重第三方的所有权利。特别禁止用户从事以下行为:
  - 使用与业务配对服务的使用相关联的机制、软件或脚本,
  - 通过“机器人/网络爬虫”搜索引擎技术进行复制,
  - 分发和公开传播业务配对服务中或其他用户的内容,
  - 任何可能会限制业务配对服务基础设施的功能的行为,特别是可能使系统过载的任何行为。
- 2.2. 未经主办单位事先书面同意,不得复制和/或在其它网站上使用「展配宝」的版式、条款和条件。

## 3. 处罚和屏蔽

- 3.1. 如果有具体证据证明某一用户违反了法律规定、第三方权利或「展配宝」条款和条件,或主办单位拥有其它合法权益,特别是在保护其他用户免受欺诈行为的侵害方面,主办单位可自行决定采取适当措施。
- 3.2. 如果存在以下前提,主办单位可删除用户上传的所有内容,发出警告信或阻止对「展配宝」的访问,无须事先通知:
  - 用户不遵守法律规定,
  - 提供错误的联系信息,特别是虚假的或无效的电子邮件地址,
  - 用户违反其在「展配宝」条款和条件项下的合约义务,
  - 用户为被安全机构或未成年人保护机构所监控的协会或团体做宣传,
  - 用户由于其商业行为而卷入了刑事诉讼,损害了一个或多个其他用户。

## 4. 责任和限制

主办单位不为用户提供的内容、数据和信息以及链接的外部网站的内容承担任何责任,任何与此相关的责任均被排除。特别是,主办单位不保证这些内容是恰当的、可以满足特定的目的或服务于这类目的。

## 5. 免责

- 5.1. 如果其他用户或其他第三方由于用户在「展配宝」的范围内上传的内容或由于用户使用「展配宝」而侵害其权利或违法而向主办单位提出赔偿请求,用户应免除主办单位的全部责任。在此,用户也承担主办单位进行必要的法律辩护所产生的费用,包括全部法庭和律师费用。主办单位的所有其它权利以及损失赔偿请求权不受影响。只要用户无须为相关的违法行为负责,用户的前述义务就不适用。
- 5.2. 用户向主办单位提供的全部信息,如用户没有特别说明,均视为可以公开的信息,主办单位没有义务对其采取保密措施。因用户提供的信息被公开造成用户任何损失的,主办单位不承担任何责任。

## 6. 隐私政策

- 6.1. 我们所搜集的信息将包括阁下填写时的 IP 地址和阁下递交申请的时间,以确保阁下代表的企业之真实性和阁下确认进行申请的意图。
- 6.2. 详情请参考: <https://www.cn.messefrankfurt.com/shanghai/zh-cn/privacy-policy.html>



## 表格 1 免费会刊录入

上海腾创广告有限公司  
中国上海市浦东新区牡丹路 60 号  
东辰大厦 5 楼 543 室  
邮编: 201204  
联系人: 杨小花 小姐  
电话: (86) 21 6845 5591/ 136 2164 7723

此表格必须于  
**2021 年 8 月 12 日之前**  
发邮件至 [ishs\\_cihe@thinkoutcn.cn](mailto:ishs_cihe@thinkoutcn.cn)

### 填表要求:

- 请将填写完整的 **word 版电子文档**, 电邮至 [ishs\\_cihe@thinkoutcn.cn](mailto:ishs_cihe@thinkoutcn.cn)。
- 会刊中的展商名单将以英文公司名称的首字母依次排序。
- 若贵司为合资/独资/代理企业, 请填写代理产品的品牌及其品牌所属国家。

例如: 贵司代理了意大利 **ABC** 品牌, 则填写: 品牌名称: ABC 品牌所属国家: 意大利

### 公司资料: (每项均必填):

公司名称(中文):			
公司名称(英文):			
地址(中文):			
地址(英文):			
邮编:		国家/地区:	
电话:		传真:	
	国家 / 区号 / 号码		国家 / 区号 / 号码
邮箱:			
网址:			
参展品牌名称:		参展品牌所属国家:	
参展品牌名称:		参展品牌所属国家:	

公司及主要产品中英文介绍: (中英文介绍均限于 **30 个字以内**, 详见上页样本)。如果介绍超过规定字数, 主办单位及排版公司有权作出相应缩减。)

### 公司及主要产品中文介绍 (必填): (30 字以内)

--

### 公司及主要产品英文介绍 (必填): (30 字以内)

--

# 表格 1

## 免费会刊录入

贵司在中国的代理商 / 合资伙伴 / 代办处 (\*选填):

公司名称(中文):			
公司名称(英文)			
地址(中文):			
地址(英文):			
邮编:		国家:	
电话:		传真:	
	国家 / 区号 / 号码		国家 / 区号 / 号码
邮箱:			
网址:			

产品类别 (必填): 请在方框中勾选贵司所对应的产品



### 暖通类产品技术

- ☐ 01. 锅炉、壁挂炉及配套
- ☐ 02. 散热器及配套
- ☐ 03. 地暖及配套
- ☐ 04. 通风、空调
- ☐ 05. 太阳能、生物质能供热
- ☐ 06. 热计量及配套
- ☐ 07. 热泵
- ☐ 08. 泵、阀、管件
- ☐ 09. 毛细管网、辐射吊顶供暖
- ☐ 10. 其他



### 舒适家居类产品技术

- ☐ 01. 新风
- ☐ 02. 净水
- ☐ 03. 空气净化
- ☐ 04. 其他

### 请注意:

- 若上海腾创广告有限公司在 **2021 年 8 月 12 日** 仍未收回此表格, 贵司的资料将按照参展申请表上登记的资料处理。若参展申请表亦无填写相关内容, 将视为放弃刊登会刊服务。
- 联合参展的两家独立公司须取得主办单位书面批准后, 分别填写表格 1 用于会刊资料登录。
- 主办单位有权对表格 1 数据就文法及拼法作轻微修改, 以保持整本会刊的一致性。

公司名称: \_\_\_\_\_

展台号: \_\_\_\_\_

联系人: \_\_\_\_\_

电话: \_\_\_\_\_

传真: \_\_\_\_\_

日期: \_\_\_\_\_

表格 2  
参展商胸卡

## 法兰克福展览(上海)有限公司

中国上海市浦东新区世纪大道 1229 号

世纪大都会 11 层 1101 室

邮编: 200122

联系人: 张莹 小姐

电话: (86) 21 6160 8488

此表格必须于

**2021 年 8 月 5 日之前**发邮件至 [lily.zhang@china.messefrankfurt.com](mailto:lily.zhang@china.messefrankfurt.com)

或 传真至 +86 21 6168 0788

为了展会安全有序进行, 请将您派驻展会现场的工作人员名单申报于主办单位。请在以下表格中填写参展公司现场人员信息, 以便制作胸卡 (若表格行数不够请自行添加行)。

1. 参展商请于布展期间至展商报到处领取展商胸卡。
2. 基于现场安保问题, 主办单位只为已登记的参展商相关公司工作人员发放参展商胸卡。
3. 主办单位将根据展台大小准备适合数量的胸卡, 请见下列分配原则:

**200 平米以下: 按每 9 平方米 2 张胸卡计算; 200 平米及以上: 按照实际情况填写, 至多可申请 40 张胸卡。**

**4. 温馨提示: 应疫情防控需要, 建议参展商及工作人员接种新冠疫苗, 谢谢!**

**另注:** 光地参展商须通知其委托的展台搭建商, 于布展前至**南广场制证中心(1 号入口厅外)**申请施工证。所有展台搭建商的通行证申请需事先通过展馆实名验证并与现场办理, 费用: 人民币 50 元/张。

请用正楷字体清楚填写或铅字打印。

公司名称 (必须为参展公司名称): \_\_\_\_\_ (若公司名不同, 请备注)

展位号	公司名称	姓名	职位	证件类型 (身份证/护照/港澳通行证/台湾通行证)	证件号码	国家	省份	手机号	是否接种疫苗 (是/否)	已完成第 1 针新冠疫苗接种日期	已完成第 2 针新冠疫苗接种日期
W2A00	法兰克福展览(上海)有限公司	李四	助理	身份证	310*****23	中国	上海	130 **** 9637	是	2021.4.18	2021.5.20
请展商根据以上模板进行填写!											

公司名称: \_\_\_\_\_

展台号: \_\_\_\_\_

联系人: \_\_\_\_\_

电话: \_\_\_\_\_

传真: \_\_\_\_\_

日期: \_\_\_\_\_

表格 3  
索取免费观众请柬

法兰克福展览(上海)有限公司  
中国上海市浦东新区世纪大道 1229 号  
世纪大都会 11 层 1101 室  
邮编: 200122  
联系人: 孙馨茹 小姐  
电话: (86) 21 6160 8568

此表格必须于

**2021 年 7 月 30 日之前**

发邮件至

[alana.sun@china.messefrankfurt.com](mailto:alana.sun@china.messefrankfurt.com)

或 传真至 +86 21 6168 0788

我们将为每位参展商免费发送电子版观众邀请函, 贵司可妥善利用于邀请经销商、代理商、行业朋友等。  
如果您希望获得纸质邀请函, 请填妥以下表格, 并提交至主办单位。

## 纸质邀请函数量:

- ☐ 50 张观众请柬
- ☐ 100 张观众请柬
- ☐ 200 张观众请柬
- ☐ \_\_\_\_\_ 张观众请柬

## 请将观众请柬寄往以下地址:

公司名称: \_\_\_\_\_

地址: \_\_\_\_\_

收件人: \_\_\_\_\_

手机: \_\_\_\_\_

公司名称: \_\_\_\_\_

联系人: \_\_\_\_\_

传真: \_\_\_\_\_

展台号: \_\_\_\_\_

电话: \_\_\_\_\_

日期: \_\_\_\_\_



## 表格 4

## 境内展品运输委托单

## 上海安普特物流有限公司

中国上海市仙霞路 369 号现代广场 1 号楼 2005 室

邮编: 200336

电话: (86) 21 6124 0090

手机: 138 1637 8123

联系人: 费凌志 先生

电子邮件: [felix.fei@aptshowfreight.com](mailto:felix.fei@aptshowfreight.com)

此表格必须于

**2021 年 8 月 5 日之前**

发邮件至

[felix.fei@aptshowfreight.com](mailto:felix.fei@aptshowfreight.com)

或 传真至 +86 21 6124 0091

## 1. 本单位之展品将以下列方式运到上海:

☐ 自己安排至指定仓库, 由 \_\_\_\_ 至上海, 货运单证: \_\_\_\_\_, 预抵安普特上海仓库日期: \_\_\_\_\_。☐ 自己安排运至展览场地。☐ 由安普特安排提货, 提货地址: \_\_\_\_\_。

共 \_\_\_\_\_ 件, 总重量 \_\_\_\_\_ 公斤, 总体积 \_\_\_\_\_ 立方米。

箱号	品名	尺寸: 长 X 宽 X 高(厘米)	体积立方米	毛重(公斤)	包装

\*\*\* 裸装机器请注明有无底托, 展出期间是否要拆底托。

\*\*\* 如果货物实际尺寸和重量与展商申报的不符, 以现场实际测量的为准, 并补齐差额。

现场是否需要我司铲车、吊车组装机: ☐ 需要 / ☐ 不需要

铲车: \_\_\_\_\_ 吨 \_\_\_\_\_ 台 \_\_\_\_\_ 小时 / 吊车: \_\_\_\_\_ 吨 \_\_\_\_\_ 台 \_\_\_\_\_ 小时

2. 本单位之 \_\_\_\_\_ 先生/女士联系方式 \_\_\_\_\_ 将于 \_\_\_\_\_ 月 \_\_\_\_\_ 日到达  
现场指导开箱和展品就位工作。

3. 本单位同意按展览会规定的费率向贵司结清进、出馆服务费:

☐ 在展览进馆期间, 现金结算。☐ 在展览进馆之前, 电汇账号如下:  
中国工商银行上海市虹桥开发区支行  
上海安普特物流有限公司  
人民币: 1001242719300381343

单位盖章: \_\_\_\_\_ 负责人签字: \_\_\_\_\_ 日期: \_\_\_\_\_

注: 回执请传真至: 上海安普特物流有限公司

电话: (021) 6124 0090 / 手机: 138 1637 8123 / 传真: (021) 6124 0091 / 联系人: 费凌志先生

展位号: \_\_\_\_\_ 公司名称: \_\_\_\_\_

负责人: \_\_\_\_\_ 职位: \_\_\_\_\_

电话: \_\_\_\_\_ 手机号: \_\_\_\_\_

签名: \_\_\_\_\_ 日期: \_\_\_\_\_

## 表格 5 标准展位楣板

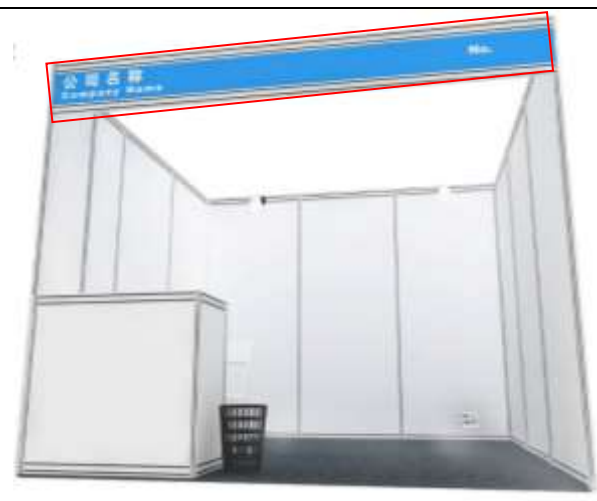
上海盛事会展服务有限公司  
中国上海市闵行区闵虹路 166 弄 T1 幢 703-706  
联系人: 魏钰菁女士  
电话: (86) 21 5415 6181-8017  
手机: 18221728021  
邮箱: teamA@grandevents.com.cn

此表格必须于  
**2021 年 8 月 5 日之前**  
发邮件至:  
[teamA@grandevents.com.cn](mailto:teamA@grandevents.com.cn)

### 此页仅供租用标准展位的参展商填写

所有租用标准展位的参展商须填写此表以指明贵公司显示在展台楣板上的公司名称。

以下各项请用正楷字体或铅字打印清楚填写:

<p>公司名称(必填, 中文)</p> <hr/> <p>公司名称(必填, 英文)</p> <hr/>	
---	---

#### 注意事项:

1. 公司名称中不得使用商标、标志和特效字体。
2. 此页楣板名称不为光地参展商提供。
3. 如主场搭建于 **2021 年 8 月 5 日** 仍未收到此表格, 参展商楣板上的内容将按照参展申请表上的信息处理。
4. 如展商现场临时提出修改意见, 所生产的制作费用由展商承担。

请将款项电汇至:

开户名称: 上海盛事会展服务有限公司

银行账号: 31001613402050015326

银行名称: 中国建设银行上海市漕河泾支行

公司名称: \_\_\_\_\_

展台号: \_\_\_\_\_

联系人: \_\_\_\_\_

电话: \_\_\_\_\_

传真: \_\_\_\_\_

日期: \_\_\_\_\_



GRAND EVENTS  
ADVERTISING MEDIA

家具租赁  
Rental Furniture

			
问询桌 Information Counter 1000L x 500W x 750Hmm	问询桌 Information Counter 1000L x 500W x 1000Hmm	玻璃圆桌 Round Table 800Φ x 780Hmm	铝料方桌 Square Table 700L x 700W x 760Hmm
			
银柜 Lockable cupboard 1000L x 500W x 750Hmm	长方桌 Rectangular table 1400L x 700W x 750Hmm	折椅 Folding Chair 510L x 470W x 450Hmm	黑皮椅 Black Leather chair 570L x 440D x 455SHmm
			
吧椅 Bar Stool 460L x 400D x 455SHmm	矮身玻璃饰柜 Table Showcase 1000L x 500W x 1000Hmm	高身玻璃饰柜 Tall Showcase 1000L x 500W x 2000Hmm	高身玻璃饰柜 Tall Showcase 500L x 500W x 2000Hmm
			
层板架 Shelf Rack 1000L x 500W x 2000Hmm	资料架 Literature Rack 300L x 1100Hmm	平层板 Shelf 1000L x 300Wmm	斜层板 Diagonal 1000L x 300Wmm



GRAND EVENTS  
ADVERTISING MEDIA

家具租赁  
Rental Furniture



槽板 Trough plate  
1000L x 2500Hmm



槽板钩 Hook



洞洞板 Hole hole plate  
1000L x 2500Hmm



洞洞板挂钩 Hook



围板 Wall Panel  
1000L x 2500Hmm



带锁折门 Folding door  
1000L x 2000Hmm



饮水机(含一桶水)  
Drinking Fountain plus a bottle  
and deposit



等离子显示器42寸  
Plasma Displayer 42"plus a  
deposit



插座(五孔) Socket



日光灯 Fluorescent Lamp  
40W



长臂射灯 Long-Arm Spotlight  
100W



金卤灯 Floodlight  
300W



横梁 Booth beam  
3000mm长



## 表格 6A 租用额外展具—桌椅等

上海盛事会展服务有限公司  
中国上海市闵行区闵虹路 166 弄 T1 幢 703-706  
联系人: 魏钰菁女士  
电话: (86) 21 5415 6181-8017  
手机: 18221728021  
邮箱: teamA@grandevents.com.cn

此表格必须于  
**2021 年 8 月 5 日之前**  
发邮件至:  
[teamA@grandevents.com.cn](mailto:teamA@grandevents.com.cn)

### 家具租赁表:

编号	名称及描述	单价(人民币)	预定数量	合计 (人民币)
1	问询台 1000mm(L)*500mm(W)*750mm(H)	100		
2	问询台 1000mm(L)*500mm(W)*1000mm(H)	120		
3	锁柜 1000mm(L)*500mm(W)*750mm(H)	120		
4	方桌 700mm(L)*700mm(W)*760mm(H)	100		
5	长方桌 1400mm(L)*700mm(W)*750mm(H)	120		
6	折椅 510mm(L)*470mm(W)*450mm(SH)	30		
7	黑皮椅 570mm(L)*440mm(D)*455mm(SH)	60		
8	吧椅 460mm(L)*440mm(D)*455mm(SH)	80		
9	圆桌 800mm(φ)*780mm(H)	120		
10	矮身玻璃饰柜 1000L*500W*1000mm(H)	200		
11	高身玻璃饰柜 1000L*500W*2000mm(H)	360		
	高身玻璃饰柜 500L*500W*2000mm(H)	300		
12	层板架 1000mm(L)*500mm(W)*2000mm(H)	280		
13	平层板 1000mm(L)*300mm(W)	50		
14	斜层板 1000mm(L)*300mm(W)	50		
15	资料架 300mm(L)*1100mm(W)	120		
16	槽板 1000mm(L)*2500mm(H)	350		
	挂钩	30 /10 个		
17	洞洞板 1000mm(L)*2500mm(H)	250		
	挂钩	30 /10 个		
18	展板 1000mm(L)*2500mm(H)	80		
19	带锁折门(不含围板)1000mm(L)*2000mm(H)	200		
20	饮水机	200 +300 押金		
	桶装水	25/桶		
21	等离子显示器 42 寸	800 +1000 押金		
22	等离子显示器 50 寸	1200 +1000 押金		
23	地毯附 PVC 透明薄膜	35 /m²		
24	展位横梁	100		

### 注意事项:

- 所有订单均以全数缴付作为确认, 未付款之订单不会被接受, 取消订单将不会退还已缴之款项。
- 所有项目均作租赁用途, 不可转换及退回订单。所有订单不得更换为其他项目。
- 预定同时须付费, 逾期 **8 月 5 日** 后预定须追加 50% 的费用, 现场加收 50% 的费用。

公司名称: \_\_\_\_\_  
联系人: \_\_\_\_\_  
传真: \_\_\_\_\_

展台号: \_\_\_\_\_  
电话: \_\_\_\_\_  
日期: \_\_\_\_\_

表格 6B

## 租用额外展具—照明及机器用电和用水/互联网接入

上海盛事会展服务有限公司

中国上海市闵行区闵虹路 166 弄 T1 幢 703-706

联系人: 魏钰菁女士

电话: (86) 21 5415 6181-8017

手机: 18221728021

邮箱: teamA@grandevents.com.cn

此表格必须于

**2021 年 8 月 5 日之前**

发邮件至:

[teamA@grandevents.com.cn](mailto:teamA@grandevents.com.cn)

### 展台照明设备

编号	名称及描述	单价(人民币)	预订数量	合计(人民币)
25	40W 日光灯	100		
26	LED 射灯	100		
27	卤素射灯	260		
28	插座	100		

展台照明用电 (含电箱和电费。如需机器用电请单独申请电箱, 不得与照明用电共用同一电箱。)

编号	项目	单价(人民币)	预订数量	合计(人民币)
29	15A,380V 三相电源 (照明, 含电气火灾监控箱)	1998		
30	30A,380V 三相电源 (照明, 含电气火灾监控箱)	3001		
31	40A,380V 三相电源 (照明, 含电气火灾监控箱)	3442		
32	60A,380V 三相电源 (照明, 含电气火灾监控箱)	4704		
33	100A,380V 三相电源 (照明, 含电气火灾监控箱)	7680		

**\*报价已包含电气火灾监控箱费用**

### 展台机器用电 (含电箱和电费。)

编号	项目	单价(人民币)	预订数量	合计(人民币)
34	15A,380V 三相电源 (机器)	1680		
35	30A,380V 三相电源 (机器)	2630		
36	40A,380V 三相电源 (机器)	3050		
37	60A,380V 三相电源 (机器)	4280		

### 电话线

编号	项目	单价(人民币)	预订数量	合计(人民币)
38	市内直线 LDD	650		
39	国内直线 DDD	950+1000 押金		
40	国际直线 IDD	3000+4000 押金		

### 展台给排水

编号	项目	单价(人民币)	预订数量	合计(人民币)
41	展台用水(上下水连接水管 10 米, 管径 15mm, 水压 4kg/cm <sup>2</sup> )	2,680		
42	机器用水(上下水连接水管 10 米, 管径 20mm, 水压 4kg/cm <sup>2</sup> )	4,020		

### 互联网接入

编号	项目	单价(人民币)	预订数量	合计(人民币)
43	基于光缆的 20M 宽带 (一个公网 IP 地址) 馆外接入加收押金 3000 元	5,400		
44	基于光缆的 10M 专线 (一个公网 IP 地址)	7,400		
45	基于光缆的 20M 专线 (一个公网 IP 地址)	13,500		
46	基于光缆的 30M 专线 (一个公网 IP 地址)	14,800		

### 悬挂点

编号	项目	单价(人民币)	预订数量	合计(人民币)
47	悬挂点 (每个点承重小于 200kg, 且单体重量不超过 1 吨, 除钢架结构以外物品不予悬挂)	2600 /点		

### 租用额外展具注意事项:

1. 所有订单均以全数缴付作为确认, 未付款之订单不会被接受, 取消订单将不会退还已缴之款项。
2. 所有项目均作租赁用途, 不可转换及退回订单。所有订单不得更换为其他项目。
3. 预定同时须付费, 逾期 **8 月 5 日** 后预定须追加 **50%** 的费用, 现场加收 **50%** 的费用。
4. 为落实消防主管机构关于加强临时用电管理相关要求, 强化展会现场消防安全管理, 消除安全隐患, 防止消防安全事故, 上海新国际博览中心自 **2021 年 3 月 1 日** 起推行使用电气火灾监控箱, 展台照明用电参展商或搭建商无需再自行携带二级电箱 (分路电箱), 统一由电气火灾监控箱代替, 展台机器用电部分需自行携带二级电箱 (分路电箱) 上海新国际博览中心只提供展台电箱和电气火灾监控箱的连接, 电气火灾监控箱出线端由参展商或搭建商自行接驳。

公司名称: \_\_\_\_\_

展台号: \_\_\_\_\_

联系人: \_\_\_\_\_

电话: \_\_\_\_\_ -

传真: \_\_\_\_\_

日期: \_\_\_\_\_ -

## 搭建商/运输商实名认证授权委托书

### 授权委托书

委托公司名称: \_\_\_\_\_

所在地址: \_\_\_\_\_

委托人姓名: \_\_\_\_\_ 职务: \_\_\_\_\_

身份证(护照)号码: \_\_\_\_\_

受托人姓名: \_\_\_\_\_ 性别: \_\_\_\_\_

身份证号码: \_\_\_\_\_

地址: \_\_\_\_\_

电话: \_\_\_\_\_

现委托\_\_\_\_\_为我公司至上海新国际博览中心有限公司进行实名认证的申请人, 委托权限如下:

1. 签署、提交、签收实名认证及现场领取施工人员证件时所需的表格和其他材料, 包括但不限于表格7B: 实名认证表格、表格7C: 搭建商安全承诺书。
2. 办理施工人员证件申请、挂失、补办、换卡等事项;
3. 进行其他与实名认证及施工人员证件认领有关的手续;
4. 授权有效期限为自签署本文件之日起至上述事项涉及的展会撤展完毕止。

注意:

- a) 请同时提供委托人身份证复印件(正反面、两张)或护照复印件(两张)及受托人身份证原件、身份证复印件(正反面、两张)供工作人员备案。
- b) 对于受托人在上述权限范围内所进行的活动、做出的承诺和行为、签署的文件等, 委托人均予以承认, 并承担由此产生的法律后果。
- c) 该表格请打印双方加盖公章, 扫描后上传至报馆系统。

委托人签名: \_\_\_\_\_ 公司盖章: \_\_\_\_\_

受托人签名: \_\_\_\_\_

日期: 年 月 日



### 搭建商/运输商实名认证表格

公司名称:			
公司地址:			
邮编:		公司总机 (含区号):	
施工负责人:		施工负责人手机 (绑定用, 唯一)	
负责人身份证号码 (二代, 18位):			
电子邮件地址 (绑定用, 唯一):			
现场负责人:		现场负责人手机:	
安全负责人:		安全负责人手机:	

请以正楷抄写以下文字至划线处:

我已了解安全承诺书内容。我承诺, 将严格遵守安全承诺书上各项规定。因由我负责申请证件的施工人员的施工质量、消防及安全问题引起的一切后果, 我和我公司承担由此而引发的一切经济 and 法律责任。

\_\_\_\_\_

\_\_\_\_\_

\_\_\_\_\_

公司公章加盖处:

施工负责人签名:

### 回执

公司名称: \_\_\_\_\_

施工负责人: \_\_\_\_\_ 手机: \_\_\_\_\_

=====以下部分由SNIEC 填写=====

SNIEC 盖章处:

SNIEC 执行人:

日期: 年 月 日

## 光地展台搭建商安全承诺书

为了确保上海新国际博览中心有限公司（以下简称中心）的公共设施的安全和施工安全，维护中心宁静、安全和环境整洁，本施工单位在中心展馆内进行装修或搭、撤建工作时，承诺严格遵守下列规定：

- 一、认真贯彻国家、上海市和上级劳动保护、安全生产主管部门颁发的有关安全生产、消防工作的方针、政策，严格执行有关劳动保护法规、条例、规定。
- 二、负责对施工人员进行安全生产培训教育，施工人员要持有上岗证，进场施工时必须带安全帽，在2米以上高度作业时必须系安全带。要督促施工人员遵守施工安全操作规程，按照规定采取必要的安全防护和消防措施。要指派现场安全负责人，负责日常的安全检查、监督工作，并佩戴明显的标识。
- 三、严格按照中心关于展厅内外的各项操作和使用规定作业，自觉服从中心有关工作人员对装修过程的检查和监督。
- 四、施工期间严格遵守中心的各项安全、防火管理制度，如有违反愿意承担全部责任以及因此产生的一切后果。
- 五、高空作业时，施工人员需具备登高作业许可证或相应的资格证书，并有安全措施。如发生问题，施工单位将承担一切责任和由此产生的一切后果。
- 六、施工期间应保持展厅内建筑、结构、设施设备、配件的清洁、完好。如有损坏或污染，将参照中心的《建筑、结构损坏赔偿报价表》和《设施设备、配件损坏赔偿报价表》照价赔偿。
- 七、严格执行防火、防爆制度。展厅内禁止吸烟。严禁将易燃、易爆物品（如油漆、香蕉水、二钾苯等）带进场馆，严禁在展厅内动用明火、使用电炉和焊接。
- 八、严禁在消防通道内堆放物品，确保馆内消防通道、安全通道及公共走道的畅通。
- 九、在施工过程中，严禁出现影响建筑结构和使用安全的行为。
- 十、禁止施工人员私自承接与本摊位搭建无关的工作及擅自在场内揽活。
- 十一、禁止将摊位搭建或拆除工作转包给私人、个体或无法人资格及相关资质的单位实施施工。
- 十二、禁止使用国家明令淘汰的装修材料和设施。

如有违反以上规定的行为，本施工单位愿意接受中心、主办单位、场馆保安的处理，并承担全部责任。

展位号：\_\_\_\_\_

公司名称：\_\_\_\_\_

施工单位签章：\_\_\_\_\_ 责任人签字：\_\_\_\_\_

日期：\_\_\_\_\_ 年 月 日

## 表格 7D 光地搭建委托书

上海盛事会展服务有限公司  
中国上海市闵行区闵虹路 166 弄 T1 幢 703-706  
联系人: 魏钰菁女士  
电话: (86) 21 5415 6181-8017  
手机: 18221728021  
邮箱: teamA@grandevents.com.cn

此表格必须于  
**2021 年 8 月 5 日之前**  
发邮件至:  
[teamA@grandevents.com.cn](mailto:teamA@grandevents.com.cn)

### 表格 7D 光地搭建委托书 截止日期: 8月5日

请回传或扫描发至:  上海盛事会展服务有限公司  联系人: 魏钰菁女士  电话: 86 21 6436 7832 -8017  手机: 18221728021  邮箱: teamA@grandevents.com.cn	展位号
	公司名
	联系人
	电话 手机
	邮箱

### 光地搭建委托书

展台号: \_\_\_\_\_ 光地总面积: \_\_\_\_\_

作为展商和搭建商, 我们在此声明同意遵守所有展览会的规则及此表中的规定。双方均需盖章生效

#### 展商

公司名称: \_\_\_\_\_

负责人: \_\_\_\_\_ 职位: \_\_\_\_\_ 电话: \_\_\_\_\_

传真: \_\_\_\_\_ 电子邮箱: \_\_\_\_\_ 日期: \_\_\_\_\_

展商负责人签名: \_\_\_\_\_ 盖章: \_\_\_\_\_

#### 展台搭建商

公司名称: \_\_\_\_\_

负责人: \_\_\_\_\_ 职位: \_\_\_\_\_ 电话: \_\_\_\_\_

传真: \_\_\_\_\_ 电子邮箱: \_\_\_\_\_ 日期: \_\_\_\_\_

搭建商主管签名: \_\_\_\_\_ 盖章: \_\_\_\_\_

## 表格 7E 展台自带空调设备安全承诺书

### 致主办单位&主场承建商

我司（展商名称）\_\_\_\_\_于 2021 年 8 月 31 日-9 月 2 日期间参加（展会名称）\_\_\_\_\_

\_\_\_\_\_展览会。

因参展需要，现有**特殊展具——空调设备**（数量）\_\_\_\_\_台(勾选 ☒ 现场开机演示 ☐ 现场展示) 需进入上海新国际博览中心，在参展期间由我公司及我公司指定搭建公司负责以上相关特殊展具并做好相应的设备安全监管工作，在使用期间注意安全且不影响周边展位。

我司承诺现场积极配合上海新国际博览中心、主办单位及主场承建商的安全管理要求。

在此期间如发生任何安全隐患及事故，给主办单位及主场承建商带来不良的后果，我司及我司指定搭建公司愿共同承担所有的责任。

公司名称(盖章) \_\_\_\_\_

搭建商公司名称（盖章）\_\_\_\_\_

联系人：\_\_\_\_\_

联系电话（手机）：\_\_\_\_\_

传真：\_\_\_\_\_

日期：\_\_\_\_\_



## 表格 8 酒店预定

上海威程会展服务有限公司  
上海市漕宝路 509 号新漕河泾大厦 703 室  
邮编: 200233  
传真: (86) 21 5481 6032  
联系人: 张怡 小姐 / 侯里程 先生  
电邮: [jenny@shanghai-vision.com](mailto:jenny@shanghai-vision.com) /  
[paul.hou@shanghai-vision.com](mailto:paul.hou@shanghai-vision.com)

此表格必须于

**2021 年 7 月 30 日之前**

发邮件至:

[jenny@shanghai-vision.com](mailto:jenny@shanghai-vision.com)

或 传真至 (86) 21 5481 6032

酒店订单(带“\*”项目为必填项):

*称谓:	<input type="checkbox"/> 先生. <input type="checkbox"/> 小姐. 其他: _____
*客人姓名:	姓名: _____
*官方推荐酒店	<input type="checkbox"/> 上海浦东嘉里大酒店 <input type="checkbox"/> 卓美亚喜玛拉雅酒店 <input type="checkbox"/> 上海证大美爵酒店 <input type="checkbox"/> 上海金桥红枫万豪酒店 <input type="checkbox"/> 上海浦东假日酒店 <input type="checkbox"/> 上海大华锦绣假日酒店 <input type="checkbox"/> 上海金桥中心智选假日酒店 <input type="checkbox"/> 上海新金桥智选假日酒店
*房间类型:	<input type="checkbox"/> 单人间 <input type="checkbox"/> 双人间
*早餐:	<input type="checkbox"/> 一份 <input type="checkbox"/> 两份
*入住日期:	
*离店日期:	
特殊要求:	<input type="checkbox"/> 提前入住 <input type="checkbox"/> 延迟退房
酒店轿车接机服务: 酒店接送机服务为另外收费项目	接机: <input type="checkbox"/> 需要, 抵达航班/时间 _____ 送机: <input type="checkbox"/> 需要, 出发航班/时间 _____
*信用卡类型:	<input type="checkbox"/> Visa 卡 <input type="checkbox"/> Master 卡 <input type="checkbox"/> Amex 卡 <input type="checkbox"/> JCB 卡 其它 _____
*信用卡号码:	
*有效期:	

## 表格 8 酒店预定

✧ 请在填写此预定表格前仔细阅读前页的宾馆价格表及注意事项。\*表示必填内容。

<p>请填写此表并回传至:</p> <p>上海威程会展服务有限公司</p> <p>联络人:</p> <p>张 怡 小姐 / 侯里程 先生</p> <p>电话: (86 21) 5481 6051 / 5481 6052</p> <p>传真: (86 21) 5481 6032</p> <p>电邮: <a href="mailto:jenny@shanghai-vision.com">jenny@shanghai-vision.com</a> <a href="mailto:paul.hou@shanghai-vision.com">paul.hou@shanghai-vision.com</a></p> <p>请影印一份存档</p>	*联系人:
	*职位:
	*邮箱地址:
	*电话: 国家代码 - 地区代码 - 电话号码
	*传真: 国家代码 - 地区代码 - 传真号码
	公司名称:
	地址:
	展位号:
*签名: _____ 日期: _____	

上海威程会展服务有限公司  
上海市漕宝路 509 号新漕河泾大厦 703 室  
邮编: 200233  
电话: (86) 21 5481 6051 / 5481 6052 ext. 808  
传真: (86) 21 5481 6032  
联系人: 高园倩 女士  
电邮: [invitation@shanghai-vision.com](mailto:invitation@shanghai-vision.com)

此表格必须于

**2021 年 7 月 30 日之前**

发邮件至:

[invitation@shanghai-vision.com](mailto:invitation@shanghai-vision.com)

或 传真至 (86) 21 5481 6032

鉴于新冠肺炎疫情在全球的传播, 中国政府暂时关闭了中国的签证申请服务中心, 暂时停止外国人持目前有效来华签证和居留许可入境, 但允许持有效中国工作类、私人事务类和团聚类居留许可的外国人入境, 相关人员无需重新办理, 直至另行通知。

## 表格 10 现场翻译 / 临时工作人员

### 北京传世雷特翻译发展有限公司

北京市海淀区花园东路 32 号花园公寓 A 座 0814 室

邮编: 100036

联系人: 张春明 先生

电话: (86) 10 8812 8557

手机: (86) 139 1188 6279

此表格必须于

**2021 年 8 月 5 日之前**

发邮件至

[zcm@beijingtranslators.com](mailto:zcm@beijingtranslators.com)

或 传真至 +86 10 8812 9271

工作类别	费用(人民币)	人数	工作日期
翻译员 (中文 – 英语)	600/天		
翻译员 (中文 – 日语)	700/天		
翻译员 (中文 – 韩语)	700/天		
翻译员 (中文 – 德语)	900/天		
翻译员 (中文 – 法语)	900/天		
翻译员 (中文 – 西班牙语)	1,200/天		
翻译员 (中文 – 意大利语)	1,200/天		
翻译员 (中文 – 俄语)	1,200/天		
翻译员 (中文 – 阿拉伯语)	1,200/天		
翻译 (中文 – 其他语言)	请另行咨询		
展台临时工作人员	400/天		

### 注意事项:

1. 此预定表格必须在截止期 **2021 年 8 月 5 日** 前递交给传世雷特公司。超过截止期后递交预定, 将加收 30% 的额外手续费。现场预定, 将加收 50% 的加急费。展会现场付款只接受现金。预定取消须在 **2021 年 8 月 23 日** 前以书面形式通知主办单位。**8 月 23 日** 之后申请取消预定, 须支付 30% 的手续费。展会现场取消预定, 概不退款。
2. 现场预定临时工作人员, 考虑到可能出现的人员短缺状况, 而无法保证有效供给, 故建议各参展商按此表要求提前预定。
3. 租用以上临时工作人员的费用须在截止期 **2021 年 8 月 27 日** 前全额付清, 传世雷特公司将单独出具发票。
4. 传世雷特公司不对所租用的临时工作人员负有法律责任。

### 付款方式:

所需款项必须汇入以下账户:

帐户名: 张春明

开户行: 中国建设银行北京分行西四支行钓鱼台储蓄所

开户行地址: 北京市海淀区阜成路 30 号

帐号: 6227 0000 1094 0148 33

公司名称: \_\_\_\_\_

展台号: \_\_\_\_\_

联系人: \_\_\_\_\_

电话: \_\_\_\_\_

传真: \_\_\_\_\_

日期: \_\_\_\_\_



# 「展配宝」微信商贸配对及现场洽谈预约服务

法兰克福展览（上海）有限公司中国上海市浦东新区  
世纪大道 1229 号世纪大都会  
1 号楼 11 层 200122  
电话:+864006138585（转分机 0）  
『展配宝』客服专员:朱文雯小姐（Kelly）

此表格必须于

**2021 年 8 月 5 日之前**

发邮件至

[vsc-bm@china.messefrankfurt.com](mailto:vsc-bm@china.messefrankfurt.com)

主办单位免费提供『展配宝』商贸配对及洽谈预约服务, 让观众及买家可通过「法兰克福展览观众服务」微信平台（微信号: mf-visitor），随时随地使用实时服务, 包括: 观众登记、展商搜索、展商收藏、商贸配对及洽谈预约服务。除展会现场洽谈外, 今年的服务还将涵盖线上会议, 让展商可与无法亲临现场的买家线上见面!

成功登记『展配宝』商贸配对及洽谈预约服务后:

1. 贵司于「法兰克福展览观众服务」微信展商搜索的页面将显示「预约」按钮, 可供已在「法兰克福展览观众服务」微信完成预登记的观众及买家预约展会现场洽谈及 / 或线上会议。
2. 贵司指定的预约联系人将透过电邮收到登录信息, 通过「法兰克福展览观众服务」微信或者网页更新可供预约的时间及回复预约邀请。
3. 当观众及买家发送预约邀请给贵司时, 贵司指定的预约联系人将收到电邮及短信\*预约通知。  
\*短信预约通知目前只适用于国内手机号码。
4. 『展配宝』将通过微信推文、电子报、电话营销等为贵司作推广以提高贵司的曝光率及方便观众及买家找到您。



展商档案页面样本

服务完全免费, 我们诚邀您于 2021 年 8 月 5 日或以前登记, 尽快让买家与贵司预约进行业务洽谈, 开拓商机, 全面提升参展价值。

请使用以下其中一个方法登记『展配宝』:

1. 提交在线登记表:

点击以下链接或以手机扫描右边二维码, 按指示完成并提交登记表。

[『展配宝』服务在线登记表](#)

2. 以电邮提交登记表:

填写下表并以电邮形式回传至[vsc-bm@china.messefrankfurt.com](mailto:vsc-bm@china.messefrankfurt.com)。



下表中标上星号 \* 的为必填信息。若您选择不提供以下必填的信息, 主办单位将不能为贵司提供『展配宝』服务。请勿提供不能公开的商业秘密等信息。

请注意, 预约联系人的联系信息包括电邮地址、手机号码及微信号只会用于主办单位和贵司之间的沟通, 将不会在没有预约联系人的同意下于预约流程中公开。

本公司同意「使用『展配宝』商贸配对及洽谈预约服务一般条款和条件」, 并登记『展配宝』,

以下为本公司的指定预约联系人的信息 (请贵司的预约联系人填写以下表格以登记『展配宝』服务):

*公司名称:				*展位号:	
*预约联系人姓名:	中文:	先生 / 小姐 (请勾选)			
	英文 姓:		名:		
*职位:					
*电邮地址:					
<small>(免费收取预约通知及相关信息)</small>					
*手机号码 (国家码 + 手机号码):	( )				
<small>(免费收取预约通知及相关信息, 只适用于国内手机号码。请接听电话号开头为 0453*** 的『展配宝』客服电话)</small>					
微信号:					
*当我司接受观众及买家向我司发送的洽谈预约邀请后, 我司同意将以下所选的信息分享给预约观众及买家 (请由预约联系人勾选同意的项目):					
<input type="checkbox"/> 我司同意把公司名称、展位号、预约联系人姓名及职位交给预约观众及买家。					
<input type="checkbox"/> 我司仅同意把公司名称、展位号、预约联系人职位交给预约观众及买家。					

关于『展配宝』商贸配对及洽谈预约服务的任何疑问, 可透过电邮 [vsc-bm@china.messefrankfurt.com](mailto:vsc-bm@china.messefrankfurt.com)、致电+86 400 613 8585 (转分机 0) 或微信号 mf-visitor 和我们客服专员: 朱文雯小姐 (Kelly) 联系。

法兰克福展览（香港）有限公司

香港湾仔港湾道 26 号华润大厦 35 楼

联络人: 聂惠仪小姐/ 赵清先生

电话: (852) 2230 9247 / (852) 2230 9203

(86) 21 6160 8428

电邮: digital@hongkong.messefrankfurt.com

此表格必须于

**2021 年 7 月 30 日之前**

发邮件至

[digital@hongkong.messefrankfurt.com](mailto:digital@hongkong.messefrankfurt.com)

或 传真至 +852 2519 6800

展会官方网站显示重要信息, 如展商资料等, 您可借着这黄金机会, 投放广告于官方平台, 令宣传达到更佳效果!

**网页横幅广告** 于展商搜索页面展示, 横幅广告为图片, 并连接到公司主页, 明显的广告位置吸引观众的目光, 大大提高宣传效果。

- 尺寸 10:1 (1,140 x 114 px)
- 格式: jpg / png / gif
- 环旋转 3 次

**搜索结果中置顶** 企业信息将被置于搜索结果的顶端。广告位限量供应。只有参加了升级推广组合的展商才可享受这个服务。

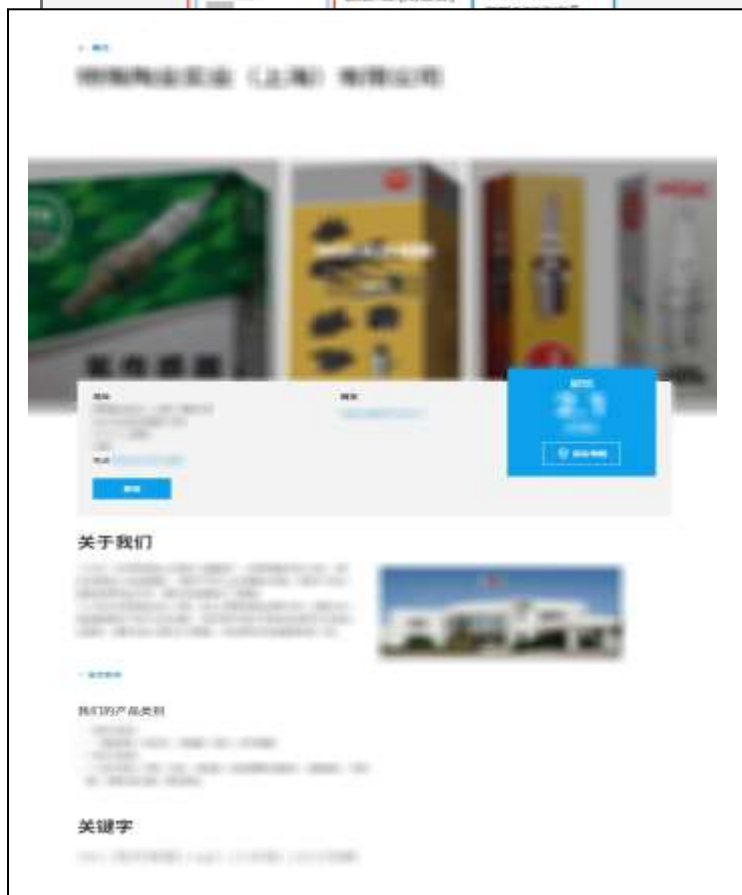
## 基本媒体组合 升级

### 银级媒体推广组合 (人民币 900)

- 公司名称
- 展位号
- 产品分类
- 公司地址
- 电子邮箱及网址
- 1 份公司简介 (图片 + 文字)
- 1 份产品简介 (图片 + 文字)
- 3 个关键字

### 金级媒体推广组合 (人民币 1,500)

- 公司名称
- 展位号
- 产品分类
- 公司地址
- 电子邮箱及网址
- 1 份公司简介 (图片 + 文字)
- 5 份产品简介 (图片 + 文字)
- 5 个关键字



## 表格 12

### 数字服务申请

#### 法兰克福展览(香港)有限公司

香港湾仔港湾道 26 号华润大厦 35 楼

联络人: 聂惠仪小姐/ 赵清先生

电话: (852) 2230 9247 / (852) 2230 9203

(86) 21 6160 8428

电邮: digital@hongkong.messefrankfurt.com

此表格必须于

**2021 年 7 月 30 日之前**

发邮件至

[digital@hongkong.messefrankfurt.com](mailto:digital@hongkong.messefrankfurt.com)

或 传真至 +852 2519 6800

#### 升级媒体推广组合 - 强化您在展会官方网站中的公司展示

善用媒体组合, 令 贵公司在众多展商中脱颖而出。您可增添升级至银/金级媒体推广组合, 丰富展商档案, 参展价值全面提升。

基本媒体组合	银级媒体推广组合	金级媒体推广组合
<ul style="list-style-type: none"> <li>公司名称</li> <li>摊位号</li> <li>产品类别</li> <li>网址</li> </ul>	<ul style="list-style-type: none"> <li>基本媒体组合</li> <li>公司地址</li> <li>电子邮箱</li> <li>1 份公司简介 (图片+文字)</li> <li>1 份产品简介 (图片+文字)</li> <li>3 个关键字</li> </ul>	<ul style="list-style-type: none"> <li>基本媒体组合</li> <li>公司地址</li> <li>电子邮箱</li> <li>1 份公司简介 (图片+文字)</li> <li>5 份产品简介 (图片+文字)</li> <li>5 个关键字</li> </ul>

项目	描述	单价 (人民币)	数量
银级媒体推广组合		900	
金级媒体推广组合		1,500	
附加服务 - 公司标志		300	
附加服务 - 视频		500	
搜索结果中置顶		4,000	
网页横幅 10: 1 - 于展商搜索标题下	尺寸: 1,140 x 114 px	7,500	
		<b>总数:</b>	

公司名称 (英文): \_\_\_\_\_ (中文): \_\_\_\_\_

公司地址: \_\_\_\_\_

联络人: \_\_\_\_\_ 展位号: \_\_\_\_\_

电话: \_\_\_\_\_ 电邮: \_\_\_\_\_

签字盖章: \_\_\_\_\_ 日期: \_\_\_\_\_

#### 条款声明:

- 参展商须于到期日前付清参展费用。搜索、信息和链接的额外广告仅提供给已购买升级推广组合的参展商。
- 参展商必须于填写完整的申请表上签名并加盖公司印章。
- 收到付款通知书后需安排全额付款, 并将汇款收据传真或电邮至主办单位。
- 没有付款或递交汇款收据的申请将不获受理。
- 广告位置是以“先到先得”原则安排。
- 主办单位对广告上的错误、遗漏、损坏及有关错失将不负任何责任。
- 在广告资料没有及时到达而导致广告未能刊登的情况下, 已缴交的广告费将不获退回。
- 如果参展商因何原因要撤回申请, 而其费用已被主办单位收取后, 已支付的订阅费用将不被退还。
- 参展商需于截止日期前提供相应的公司标志及材料。主办单位应当协助参展商提供相应的公司标志及材料所用, 所有提供的公司标志及材料须经主办单位批准后方可使用。
- 全部款项需与本表格一并递上至主办单位。收款户口为:  
 法兰克福展览(上海)有限公司  
 户口号码: 437759235044  
 中国银行上海市静安支行南京西路第三支行
- 所有银行手续费将由参展商承担。
- 主办单位有权拒绝广告刊登。
- 参展商保证展品、包装和广告宣传材料不能侵犯第三者产权, 包括已注或其它确认商标、著作权、设计、名字及专利, 主办单位有权拒绝有关确定侵权之展商参加日后之展览。
- 申请人也必须遵守刊列于主办单位网站 [www.messefrankfurt.com.hk](http://www.messefrankfurt.com.hk) 的参展条款。
- 展会官网上展商信息的发布始于展会开始的第一日, 直到下个展会展商搜索开始前结束。

## 参展商备忘录

### ISH Shanghai & CIHE 友情提醒:

- ☐ 您是否已拥有有效的护照?
- ☐ 您申请了签证吗?
- ☐ 您已向主办单位申请了展览会现场工作人员的入场胸卡吗?
- ☐ 您是否已印妥名片?
- ☐ 您已印备好宣传品吗(如产品 / 公司介绍)?
- ☐ 您是否已将观众请柬寄给了您的客户?
- ☐ 您复查过所有申请及相关规定吗?
- ☐ 您已为展品办理好货运安排吗?
- ☐ 您已复查过展位的设备吗?
- ☐ 您有否安排翻译员或展位临时工作人员?
- ☐ 您已将展览会会刊资料刊登表格填妥并传真回主办单位吗?
- ☐ 您有否考虑过在展览会会刊内、观众门票、胸卡挂绳以及观众胸卡上刊登广告?
- ☐ 您有否考虑过在展馆内外发布宣传广告?
- ☐ 您有否考虑过在展会期间举办技术研讨会或产品介绍会?
- ☐ 您有否考虑过在中国寻找产品代理商?

注意: 主办单位将不对任何因超过截止期和违反展会规定而引起的不便负责。

明年再聚  
See you in 2022